

Dichtringsortimente Kupfer-Massivdichtungen

DIN 7603 A

Typ	Inhalt	Abmessungen
CU SORTI 540	540 Stück	30 Abmessungen 4 - 33 mm
CU SORTI 1500	1500 Stück	12 Abmessungen 10 - 42 mm
CU SORTI 3000	3000 Stück	12 Abmessungen 4 - 22 mm



Dichtringsortimente Kupfer-Fülldichtungen, asbestfrei

DIN 7603 C

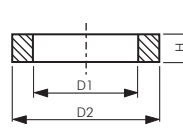
Vorteile: • Mit weichem Kern z.B. für Ölablasschrauben

Typ	Inhalt	Abmessungen
CA SORTI 500	500 Stück	28 Abmessungen 6 - 33 mm
CA SORTI 1500	1500 Stück	12 Abmessungen 10 - 42 mm
CA SORTI 2000	2000 Stück	11 Abmessungen 6 - 22 mm

Dichtringe aus Nylon

Vorteile: • Diese Dichtringe sind besonders formstabil und druckfest

Typ	für Gewinde	D1	D2	H
DR 18 N	G 1/8"	10,0	14,0	1,5
DR 14 N	G 1/4"	13,0	18,0	1,5
DR 38 N	G 3/8"	17,0	21,5	1,5
DR 12 N	G 1/2"	21,0	25,5	1,5



Manometer - Profildichtungen

für Innenzentrierung durch Zentrierzapfen

Anwendungen: Dichtring auf den Manometer-Zentrierzapfen aufstecken und Manometer einschrauben (max. 1,5 Umdrehungen). Der Dichtring kann nur einmal verwendet werden.

Typ Standard	Typ	Typ	Typ	für Gewinde
Kupfer	Aluminium	Stahl verzinkt	1.4571	
DR 18 MANO CU	---	---	---	G 1/8"
DR 14 MANO CU	DR 14 MANO	DR 14 MANO ST	DR 14 MANO ES	G 1/4"
DR 38 MANO CU	---	---	---	G 3/8"
DR 12 MANO CU	---	DR 12 MANO ST	DR 12 MANO ES	G 1/2"



Manometer - Dichtringe, flach

DIN 16258

Typ	Typ	Typ	für Gewinde
Kupfer	PTFE	1.4571	
DR 14 MANO FCU	DR 14 MANO PTFE	DR 14 MANO FES	G 1/4"
DR 12 MANO FCU	DR 12 MANO PTFE	DR 12 MANO FES	G 1/2"



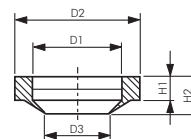
Dichtringe für Hohlraubventile

PN 16

Werkstoff: Nylon, weiß, **Temperaturbereich:** -20°C bis max. +80°C

Vorteile: • Durch Einschrauben des Hohlraubventils wird die Lippe fest an das Ventilkörpergewinde gepresst und dichtet damit am Schaft des Hohlraubventils ab. Damit ist sichergestellt, dass die Luft geregelt durch das Hohlraubventil und nicht ungeregelt zwischen Ringstück und Ventil vorbei fließt.

Typ	für Gewinde	D1	D2	D3	H1	H2
DR GRL 18 W	G 1/8"	10,5	15,0	9,2	2,1	4,3
DR GRL 14 W	G 1/4"	13,2	18,9	12,7	2,6	4,5
DR GRL 38 W	G 3/8"	17,7	23,0	15,2	2,2	4,5
DR GRL 12 W	G 1/2"	21,5	27,6	18,6	2,1	4,2



Hohlraubventile finden Sie ab Seite 702.
Ringstücke finden Sie ab Seite 88.



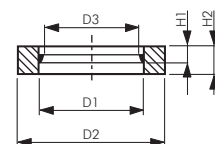
Distanz-Dichtringe für Hohlraubventile

PN 16

Werkstoff: Nylon, schwarz, **Temperaturbereich:** -20°C bis max. +80°C

Vorteile: • Als Distanzring bei der Verwendung von Hohlrauben
• Als Abdichtung und Distanzring in Verbindung mit dem O-Ring OR GRL .. (bitte separat bestellen) bei Verwendung von Hohlraubventilen

Typ	für Gewinde	D1	D2	D3	H1	H2
DR GRL 18 S	G 1/8"	10,2	15,0	9,2	2,2	4,1
DR GRL 14 S	G 1/4"	13,2	18,8	12,5	2,7	4,5
DR GRL 38 S	G 3/8"	17,5	22,0	16,5	2,7	5,0
DR GRL 12 S	G 1/2"	20,8	25,4	---	---	6,0



Distanz-Dichtringe für Hohlrauben

PN 16

Werkstoffe: Nylon
Temperaturbereich: -20°C bis max. +80°C

Typ 5 mm	Typ 10 mm	für Gewinde	D1	D2
DR 185 ROT	DR 1810 ROT	G 1/8"	10,0	14,0
DR 145 ROT	DR 1410 ROT	G 1/4"	13,5	18,0
DR 385 ROT	DR 3810 ROT	G 3/8"	17,0	21,0
DR 125 ROT	DR 1210 ROT	G 1/2"	21,1	26,0

