

AVENTICS[®]

Pneumatische Verbindungstechnik ▶ Verschraubungen mit Steckanschluss

Serie QR1-S Mini - metrisch

















Katalogbroschüre

Rexroth
Pneumatics






Pneumatische Verbindungstechnik ▶ Verschraubungen mit Steckanschluss

Serie QR1-S Mini - metrisch

	<p>Serie QR1-S Mini</p> <ul style="list-style-type: none"> ▶ Gerade Verschraubung mit Außensechskant ▶ Außengewinde ▶ M3 - G 1/8 ▶ Steckanschluss ▶ Ø 3 - Ø 6 ▶ QR1-S-MAN 	4
	<p>Serie QR1-S Mini</p> <ul style="list-style-type: none"> ▶ Gerade Verschraubung mit Innensechskant ▶ Außengewinde ▶ M3 - G 1/8 ▶ Steckanschluss ▶ Ø 3 - Ø 6 ▶ QR1-S-MIN 	5
	<p>Serie QR1-S Mini</p> <ul style="list-style-type: none"> ▶ Winkelverschraubung ▶ Außengewinde ▶ M3 - G 1/8 ▶ Steckanschluss ▶ Ø 3 - Ø 6 ▶ QR1-S-MVT 	6
	<p>Serie QR1-S Mini</p> <ul style="list-style-type: none"> ▶ Winkelverschraubung lang ▶ Außengewinde ▶ M5 - G 1/8 ▶ Steckanschluss ▶ Ø 4 - Ø 6 ▶ QR1-S-MVL 	7
	<p>Serie QR1-S Mini</p> <ul style="list-style-type: none"> ▶ T - Verschraubung ▶ Außengewinde ▶ M5 - G 1/8 ▶ Steckanschluss, 2x ▶ Ø 4 - Ø 6 ▶ QR1-S-MTT 	8
	<p>Serie QR1-S Mini</p> <ul style="list-style-type: none"> ▶ L-Verschraubung ▶ Außengewinde ▶ M5 - G 1/8 ▶ Steckanschluss, 2x ▶ Ø 4 - Ø 6 ▶ QR1-S-MLT 	9
	<p>Serie QR1-S Mini</p> <ul style="list-style-type: none"> ▶ Gerader Steckverbinder ▶ Steckanschluss ▶ Ø 3 - Ø 6 ▶ Steckanschluss ▶ Ø 3 - Ø 6 ▶ QR1-S-MSK 	10
	<p>Serie QR1-S Mini</p> <ul style="list-style-type: none"> ▶ Gerader Steckverbinder, reduzierend ▶ Steckanschluss ▶ Ø 4 - Ø 6 ▶ Steckanschluss ▶ Ø 3 - Ø 4 ▶ QR1-S-MSR 	11
	<p>Serie QR1-S Mini</p> <ul style="list-style-type: none"> ▶ Schottsteckverbinder, Metall ▶ Steckanschluss ▶ Ø 4 - Ø 6 ▶ Steckanschluss ▶ Ø 4 - Ø 6 ▶ QR1-S-MSM 	12
	<p>Serie QR1-S Mini</p> <ul style="list-style-type: none"> ▶ Winkelsteckverbinder ▶ Steckanschluss ▶ Ø 3 - Ø 6 ▶ Steckanschluss ▶ Ø 3 - Ø 6 ▶ QR1-S-MVK 	13
	<p>Serie QR1-S Mini</p> <ul style="list-style-type: none"> ▶ Winkelschottsteckverbinder ▶ Steckanschluss ▶ Ø 4 - Ø 6 ▶ Steckanschluss ▶ Ø 4 - Ø 6 ▶ QR1-S-MVS 	14
	<p>Serie QR1-S Mini</p> <ul style="list-style-type: none"> ▶ T - Steckverbinder ▶ Steckanschluss ▶ Ø 3 - Ø 6 ▶ Steckanschluss, 2x ▶ Ø 3 - Ø 6 ▶ QR1-S-MTK 	15
	<p>Serie QR1-S Mini</p> <ul style="list-style-type: none"> ▶ Y - Steckverbinder ▶ Steckanschluss ▶ Ø 3 - Ø 6 ▶ Steckanschluss, 2x ▶ Ø 3 - Ø 6 ▶ QR1-S-MYK 	16
	<p>Serie QR1-S Mini</p> <ul style="list-style-type: none"> ▶ Y - Steckverbinder, reduzierend ▶ Steckanschluss ▶ Ø 4 - Ø 6 ▶ Steckanschluss, 2x ▶ Ø 3 - Ø 4 ▶ QR1-S-MYR 	17
	<p>Serie QR1-S Mini</p> <ul style="list-style-type: none"> ▶ X - Steckverbinder ▶ Steckanschluss ▶ Ø 4 - Ø 6 ▶ Steckanschluss, 3x ▶ Ø 4 - Ø 6 ▶ QR1-S-MXS 	18
	<p>Serie QR1-S Mini</p> <ul style="list-style-type: none"> ▶ Gerader Steckanschluss, reduzierend ▶ Stekhülse ▶ Ø 4 - Ø 6 ▶ Steckanschluss ▶ Ø 3 - Ø 4 ▶ QR1-S-MED 	19
	<p>Serie QR1-S Mini</p> <ul style="list-style-type: none"> ▶ Winkelsteckanschluss ▶ Stekhülse ▶ Ø 3 - Ø 6 ▶ Steckanschluss ▶ Ø 3 - Ø 6 ▶ QR1-S-MVA 	20

Pneumatische Verbindungstechnik ▶ Verschraubungen mit Steckanschluss

Serie QR1-S Mini - metrisch

	<p>Serie QR1-S Mini ▶ Y - Steckanschluss, reduzierend ▶ Steckhülse ▶ Ø 4 - Ø 6 ▶ Steckanschluss, 2x ▶ Ø 4 - Ø 6 ▶ QR1-S-MYZ</p>	<p>21</p>
	<p>Serie QR1-S Mini ▶ Y - Steckanschluss, reduzierend ▶ Steckhülse ▶ Ø 4 - Ø 6 ▶ Steckanschluss, 2x ▶ Ø 3 - Ø 4 ▶ QR1-S-M2R</p>	<p>22</p>
	<p>Serie QR1-S Mini ▶ Verschlussstecker ▶ Steckhülse ▶ Ø 3 ▶ QR1-S-MBS</p>	<p>23</p>

Serie QR1-S Mini

▶ Gerade Verschraubung mit Außensechskant ▶ Außengewinde ▶ M3 - G 1/8 ▶ Steckanschluss ▶ Ø 3 - Ø 6
▶ QR1-S-MAN



00117353

Umgebungstemperatur min./max.
Betriebsdruck min./max.

+0 °C / +60 °C
-0,95 bar / 10 bar

Werkstoffe:

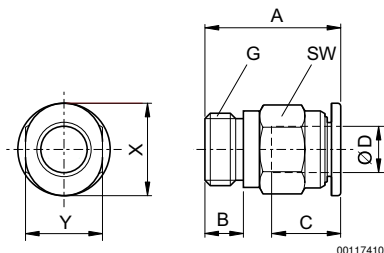
Schraube
Gehäuse
Dichtung
Zahnscheibe
Lösering
Lösering Aufnahme
Gewinde

vernickelt
Messing, vernickelt
Acrylnitril-Butadien-Kautschuk
Nichtrostender Stahl
Polyoxymethylen
Zink-Druckguss; Messing, vernickelt
Messing, vernickelt

Technische Bemerkungen

- Die Serien QR1 (Kunststoff) und QR2 (Metall) sind nicht kombinierbar
- Gewindeabdichtung durch gekammerten O-Ring
- Weitere Informationen zu Montage und Toleranzen der verwendbaren Schläuche siehe Kapitel „Technische Informationen“.

Abmessungen



00117410

Materialnummer	An- schluss G	An- schluss D	A	B	C	SW	X	Y	Liefer- menge [Stück]	Gewicht [kg]
R412005116	M3	Ø 3	13,6	3	9,5	6	7	6	25	0,0013
R412005117	M3	Ø 4	17,2	3	11,5	8	10	8	25	0,0032
R412005118	M5	Ø 3	16,2	4	9,5	8	7	6	25	0,0031
R412005119	M5	Ø 4	16,2	4	11,5	8	10	8	25	0,0029
R412005120	M5	Ø 6	17,3	4	12,5	10	12	10	25	0,0038
R412005121	M6	Ø 3	17	5	9,5	8	7	6	25	0,0033
R412005122	M6	Ø 4	17,4	5	11,5	8	10	8	25	0,0032
R412005123	M6	Ø 6	18,3	5	12,5	10	12	10	25	0,0041
R412005124	G 1/8	Ø 4	12,7	5	11,5	10	10	8	25	0,006
R412005125	G 1/8	Ø 6	14,9	5	12,5	10	12	10	25	0,0053

Pneumatische Verbindungstechnik ▶ Verschraubungen mit Steckanschluss

Serie QR1-S Mini

- ▶ Gerade Verschraubung mit Innensechskant ▶ Außengewinde ▶ M3 - G 1/8 ▶ Steckanschluss ▶ Ø 3 - Ø 6
- ▶ QR1-S-MIN



00117354

Umgebungstemperatur min./max.
Betriebsdruck min./max.

+0 °C / +60 °C
-0,95 bar / 10 bar

Werkstoffe:

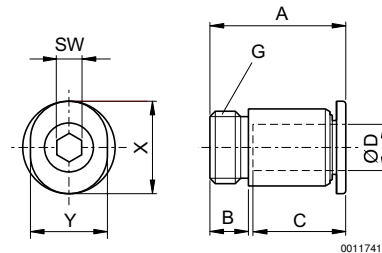
Schraube
Gehäuse
Dichtung
Zahnscheibe
Lösering
Lösering Aufnahme
Gewinde

vernickelt
Messing, vernickelt
Acrylnitril-Butadien-Kautschuk
Nichtrostender Stahl
Polyoxymethylen
Zink-Druckguss; Messing, vernickelt
Messing, vernickelt

Technische Bemerkungen

- Die Serien QR1 (Kunststoff) und QR2 (Metall) sind nicht kombinierbar
- Gewindeabdichtung durch gekammerten O-Ring
- Weitere Informationen zu Montage und Toleranzen der verwendbaren Schläuche siehe Kapitel „Technische Informationen“.

Abmessungen

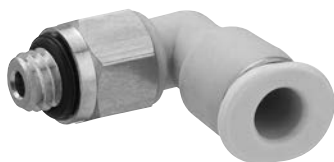


00117411

Materialnummer	Anschluss G	Anschluss D	A	B	C	SW	X	Y	Liefermenge [Stück]	Gewicht [kg]
R412005264	M3	Ø 3	15,9	3	9,5	1,5	7	6	25	0,0017
R412005265	M3	Ø 4	18	3	11,5	1,5	10	8	25	0,0034
R412005266	M5	Ø 3	18	4	9,5	2	7	6	25	0,0038
R412005267	M5	Ø 4	19,2	4	11,5	2,5	10	8	25	0,0038
R412005268	M5	Ø 6	17,8	4	12,5	2,5	12	10	25	0,0039
R412005269	M6	Ø 3	20,2	5	9,5	3	7	6	25	0,0042
R412005270	M6	Ø 4	20,2	5	11,5	3	10	8	25	0,004
R412005271	M6	Ø 6	18,8	5	12,5	3	12	10	25	0,0041
R412005272	M7	Ø 4	21,4	5	11,5	3	10	8	25	0,0045
R412005273	M7	Ø 6	20,1	5	12,5	3	12	10	25	0,0055
R412005274	G 1/8	Ø 4	17	5	11,5	3	10	8	25	0,0055
R412005275	G 1/8	Ø 6	20,6	5	12,5	4	12	10	25	0,0045

Serie QR1-S Mini

▶ Winkelverschraubung ▶ Außengewinde ▶ M3 - G 1/8 ▶ Steckanschluss ▶ Ø 3 - Ø 6 ▶ QR1-S-MVT



00117357



00119490

Umgebungstemperatur min./max.
Betriebsdruck min./max.

+0 °C / +60 °C
-0,95 bar / 10 bar

Werkstoffe:

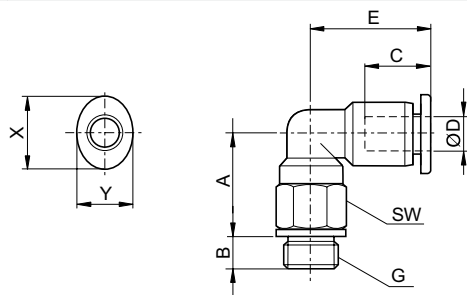
Schraube
Gehäuse
Dichtung
Zahnscheibe
Lösering
Lösering Aufnahme
Gewinde

vernickelt
Polybutylenterephthalat
Acrylnitril-Butadien-Kautschuk
Nichtrostender Stahl
Polyoxymethylen
Zink-Druckguss; Messing, vernickelt
Messing, vernickelt

Technische Bemerkungen

- Die Serien QR1 (Kunststoff) und QR2 (Metall) sind nicht kombinierbar
- Gewindeabdichtung durch gekammerten O-Ring
- Weitere Informationen zu Montage und Toleranzen der verwendbaren Schläuche siehe Kapitel „Technische Informationen“.

Abmessungen



00117414

Materialnummer	Anschluss G	Anschluss D	A	B	C	E	SW	X	Y	Liefermenge [Stück]	Gewicht [kg]
R412005284	M3	Ø 3	10,4	3	9,5	11,2	6	7	6	25	0,0016
R412005285	M3	Ø 4	12	3	11,5	15,6	8	10	8	25	0,0033
R412005286	M5	Ø 3	11,3	3,5	9,5	11,2	8	7	6	25	0,0027
R412005287	M5	Ø 4	11,6	3,5	11,5	15,6	8	10	8	25	0,0033
R412005288	M5	Ø 6	12,9	3,5	12,5	16,9	8	12	10	25	0,0039
R412005289	M6	Ø 3	11,9	4,5	9,5	11,2	8	7	6	25	0,003
R412005627	M6	Ø 6	12,9	4,5	11,5	16,9	10	10	8	25	0,0047
R412005628	M6	Ø 4	11,6	4,5	12,5	15,6	8	12	10	25	0,0042
R412005377	M7	Ø 4	13,7	5,5	11,5	15,6	8	10	8	25	0,0053
R412005378	M7	Ø 6	15	5,5	12,5	16,9	8	12	10	25	0,0061
R412005379	G 1/8	Ø 4	12,6	5	11,5	15,6	12	10	8	25	0,0061
R412005380	G 1/8	Ø 6	17	5	12,5	16,9	10	12	10	25	0,0068

Pneumatische Verbindungstechnik ▶ Verschraubungen mit Steckanschluss

Serie QR1-S Mini

▶ Winkelverschraubung lang ▶ Außengewinde ▶ M5 - G 1/8 ▶ Steckanschluss ▶ Ø 4 - Ø 6 ▶ QR1-S-MVL



00117358



00119490

Umgebungstemperatur min./max.
Betriebsdruck min./max.

+0 °C / +60 °C
-0,95 bar / 10 bar

Werkstoffe:

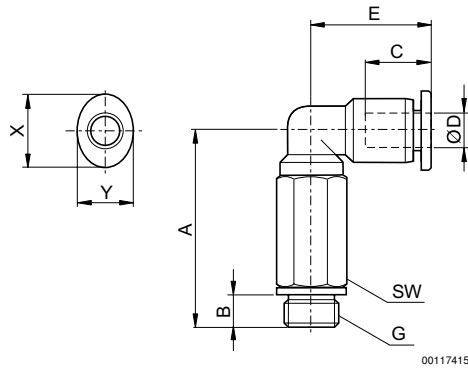
Schraube
Gehäuse
Dichtung
Zahnscheibe
Lösering
Lösering Aufnahme
Gewinde

vernickelt
Polybutylenterephthalat
Acrylnitril-Butadien-Kautschuk
Nichtrostender Stahl
Polyoxymethylen
Zink-Druckguss; Messing, vernickelt
Messing, vernickelt

Technische Bemerkungen

- Die Serien QR1 (Kunststoff) und QR2 (Metall) sind nicht kombinierbar
- Gewindeabdichtung durch gekammerten O-Ring
- Weitere Informationen zu Montage und Toleranzen der verwendbaren Schläuche siehe Kapitel „Technische Informationen“.

Abmessungen



00117415

Materialnummer	Anschluss G	Anschluss D	A	B	C	E	SW	X	Y	Liefermenge [Stück]	Gewicht [kg]
R412005384	M5	Ø 4	26	4	11,5	15,6	8	10	8	25	0,0079
R412005385	M5	Ø 6	26	4	12,5	16,9	8	12	10	25	0,0085
R412005390	G 1/8	Ø 4	25,1	5	11,5	15,6	10	10	8	25	0,0132
R412005391	G 1/8	Ø 6	26,4	5	12,5	16,9	10	12	10	25	0,0137

Serie QR1-S Mini

▶ T - Verschraubung ▶ Außengewinde ▶ M5 - G 1/8 ▶ Steckanschluss, 2x ▶ Ø 4 - Ø 6 ▶ QR1-S-MTT



00117359



00119490

Umgebungstemperatur min./max.
Betriebsdruck min./max.

+0 °C / +60 °C
-0,95 bar / 10 bar

Werkstoffe:

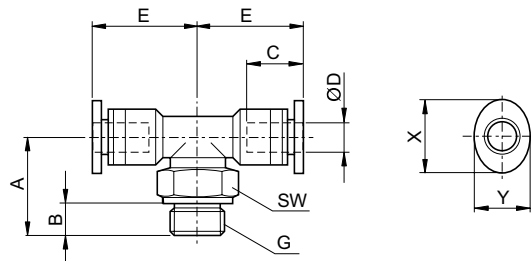
Schraube
Gehäuse
Dichtung
Zahnscheibe
Lösering
Lösering Aufnahme
Gewinde

vernickelt
Polybutylenterephthalat
Acrylnitril-Butadien-Kautschuk
Nichtrostender Stahl
Polyoxymethylen
Zink-Druckguss; Messing, vernickelt
Messing, vernickelt

Technische Bemerkungen

- Die Serien QR1 (Kunststoff) und QR2 (Metall) sind nicht kombinierbar
- Gewindeabdichtung durch gekammerten O-Ring
- Weitere Informationen zu Montage und Toleranzen der verwendbaren Schläuche siehe Kapitel „Technische Informationen“.

Abmessungen



00117416

Materialnummer	Anschluss G	Anschluss D	A	B	C	E	SW	X	Y	Liefermenge [Stück]	Gewicht [kg]
R412005395	M5	Ø 4	15	4	11,5	13,1	8	10	8	25	0,0041
R412005396	M5	Ø 6	16	4	12,5	14,4	8	12	10	25	0,0054
R412005400	G 1/8	Ø 4	13,4	5	11,5	13,1	12	10	8	25	0,0069
R412005401	G 1/8	Ø 6	14,4	5	12,5	14,4	10	12	10	25	0,0082

Pneumatische Verbindungstechnik ▶ Verschraubungen mit Steckanschluss

Serie QR1-S Mini

▶ L-Verschraubung ▶ Außengewinde ▶ M5 - G 1/8 ▶ Steckanschluss, 2x ▶ Ø 4 - Ø 6 ▶ QR1-S-MLT



00117360



00119490

Umgebungstemperatur min./max.
Betriebsdruck min./max.

+0 °C / +60 °C
-0,95 bar / 10 bar

Werkstoffe:

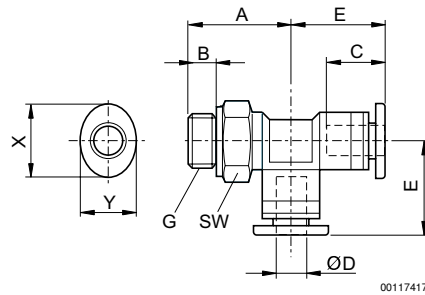
Schraube
Gehäuse
Dichtung
Zahnscheibe
Lösering
Lösering Aufnahme
Gewinde

vernickelt
Polybutylenterephthalat
Acrylnitril-Butadien-Kautschuk
Nichtrostender Stahl
Polyoxymethylen
Zink-Druckguss; Messing, vernickelt
Messing, vernickelt

Technische Bemerkungen

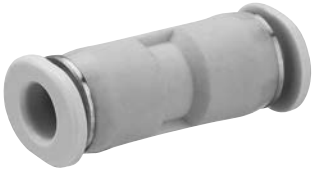
- Die Serien QR1 (Kunststoff) und QR2 (Metall) sind nicht kombinierbar
- Gewindeabdichtung durch gekammerten O-Ring
- Weitere Informationen zu Montage und Toleranzen der verwendbaren Schläuche siehe Kapitel „Technische Informationen“.

Abmessungen



00117417

Materialnummer	Anschluss G	Anschluss D	A	B	C	E	SW	X	Y	Liefermenge [Stück]	Gewicht [kg]
R412005405	M5	Ø 4	15	4	11,5	13,1	8	10	8	25	0,0043
R412005406	M5	Ø 6	17	4	12,5	14,4	8	12	10	25	0,0056
R412005410	G 1/8	Ø 4	13,4	5	11,5	13,1	10	10	8	25	0,007
R412005411	G 1/8	Ø 6	15	5	12,5	14,4	10	12	10	25	0,0084

Serie QR1-S Mini
▶ Gerader Steckverbinder ▶ Steckanschluss ▶ Ø 3 - Ø 6 ▶ Steckanschluss ▶ Ø 3 - Ø 6 ▶ QR1-S-MSK


00117361

 Umgebungstemperatur min./max.
 Betriebsdruck min./max.

 +0 °C / +60 °C
 -0,95 bar / 10 bar

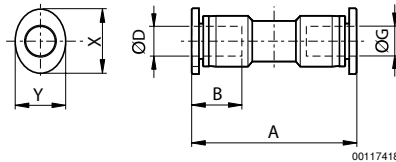
Werkstoffe:

 Schraube
 Gehäuse
 Dichtung
 Zahnscheibe
 Lösering
 Lösering Aufnahme

 vernickelt
 Polybutylenterephthalat
 Acrylnitril-Butadien-Kautschuk
 Nichtrostender Stahl
 Polyoxymethylen
 Zink-Druckguss; Messing, vernickelt

Technische Bemerkungen

- Die Serien QR1 (Kunststoff) und QR2 (Metall) sind nicht kombinierbar
- Weitere Informationen zu Montage und Toleranzen der verwendbaren Schläuche siehe Kapitel „Technische Informationen“.

Abmessungen


00117418

Materialnummer	An- schluss G	An- schluss D	A	B	X	Y	Liefer- menge [Stück]	Gewicht [kg]				
R412005412	Ø 3	Ø 3	20,4	9,5	7	6	25	0,0011				
R412005413	Ø 4	Ø 4	23,8	11,5	10	8	25	0,002				
R412005414	Ø 6	Ø 6	25,1	12,5	12	10	25	0,0032				

Pneumatische Verbindungstechnik ▶ Verschraubungen mit Steckanschluss

Serie QR1-S Mini

▶ Gerader Steckverbinder, reduzierend ▶ Steckanschluss ▶ Ø 4 - Ø 6 ▶ Steckanschluss ▶ Ø 3 - Ø 4 ▶ QR1-S-MSR



00117362

Umgebungstemperatur min./max.
Betriebsdruck min./max.

+0 °C / +60 °C
-0,95 bar / 10 bar

Werkstoffe:

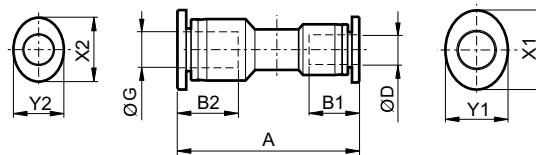
Schraube
Gehäuse
Dichtung
Zahnscheibe
Lösering
Lösering Aufnahme

vernickelt
Polybutylenterephthalat
Acrylnitril-Butadien-Kautschuk
Nichtrostender Stahl
Polyoxymethylen
Zink-Druckguss; Messing, vernickelt

Technische Bemerkungen

- Die Serien QR1 (Kunststoff) und QR2 (Metall) sind nicht kombinierbar
- Weitere Informationen zu Montage und Toleranzen der verwendbaren Schläuche siehe Kapitel „Technische Informationen“.

Abmessungen

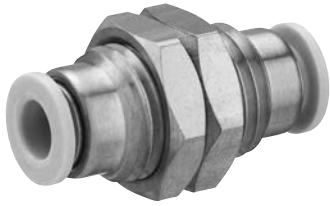


00117419

Materialnummer	Anschluss G	Anschluss D	A	B1	B2	X1	X2	Y1	Y2	Liefermenge [Stück]	Gewicht [kg]
R412005415	Ø 4	Ø 3	22,5	9,5	11,5	7	10	6	8	25	0,0015
R412005416	Ø 6	Ø 4	24	11,5	12,5	10	12	8	10	25	0,0025

Serie QR1-S Mini

▶ Schottsteckverbinder, Metall ▶ Steckanschluss ▶ Ø 4 - Ø 6 ▶ Steckanschluss ▶ Ø 4 - Ø 6 ▶ QR1-S-MSM



00117363

 Umgebungstemperatur min./max.
 Betriebsdruck min./max.

 +0°C / +60°C
 -0,95 bar / 10 bar

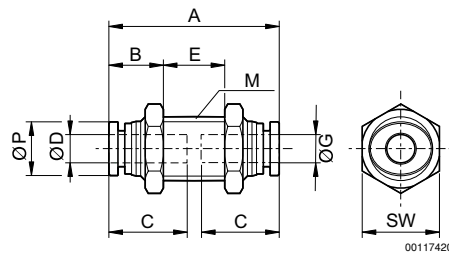
Werkstoffe:

 Schraube
 Gehäuse
 Dichtung
 Zahnscheibe
 Lösering
 Lösering Aufnahme

 vernickelt
 Messing, vernickelt
 Acrylnitril-Butadien-Kautschuk
 Nichtrostender Stahl
 Polyoxymethylen
 Zink-Druckguss; Messing, vernickelt

Technische Bemerkungen

- Die Serien QR1 (Kunststoff) und QR2 (Metall) sind nicht kombinierbar
- Weitere Informationen zu Montage und Toleranzen der verwendbaren Schläuche siehe Kapitel „Technische Informationen“.

Abmessungen


00117420

Materialnummer	An- schluss G	An- schluss D	M	A	B	C	E	SW	Ø P	Liefer- menge [Stück]	Gewicht [kg]
R412005418	Ø 4	Ø 4	M10x1,0	24	9	11,5	7,5	12	8	25	0,008
R412005419	Ø 6	Ø 6	M12x1,0	25,9	10,5	12,5	6	14	10,5	25	0,013

Pneumatische Verbindungstechnik ▶ Verschraubungen mit Steckanschluss

Serie QR1-S Mini

▶ Winkelsteckverbinder ▶ Steckanschluss ▶ Ø 3 - Ø 6 ▶ Steckanschluss ▶ Ø 3 - Ø 6 ▶ QR1-S-MVK



00117365

Umgebungstemperatur min./max.
Betriebsdruck min./max.

+0 °C / +60 °C
-0,95 bar / 10 bar

Werkstoffe:

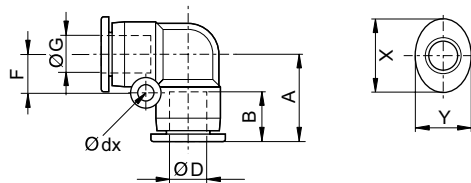
Schraube
Gehäuse
Dichtung
Zahnscheibe
Lösering
Lösering Aufnahme

vernickelt
Polybutylenterephthalat
Acrylnitril-Butadien-Kautschuk
Nichtrostender Stahl
Polyoxymethylen
Zink-Druckguss; Messing, vernickelt

Technische Bemerkungen

- Die Serien QR1 (Kunststoff) und QR2 (Metall) sind nicht kombinierbar
- Weitere Informationen zu Montage und Toleranzen der verwendbaren Schläuche siehe Kapitel „Technische Informationen“.

Abmessungen

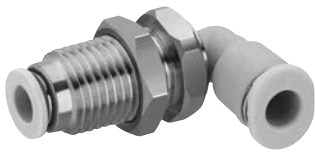


00117422

Materialnummer	An- schluss G	An- schluss D	Ø dx	A	B	F	X	Y	Liefer- menge [Stück]	Gewicht [kg]		
R412005423	Ø 3	Ø 3	3,2	11,4	9,5	4,5	7	6	25	0,0011		
R412005424	Ø 4	Ø 4	3,2	13,9	11,5	5,8	10	8	25	0,0021		
R412005425	Ø 6	Ø 6	3,2	15,4	12,5	6,5	12	10	25	0,0034		

Serie QR1-S Mini

▶ Winkelschottsteckverbinder ▶ Steckanschluss ▶ Ø 4 - Ø 6 ▶ Steckanschluss ▶ Ø 4 - Ø 6 ▶ QR1-S-MVS



00117364

Umgebungstemperatur min./max.
Betriebsdruck min./max.

+0 °C / +60 °C
-0,95 bar / 10 bar

Werkstoffe:

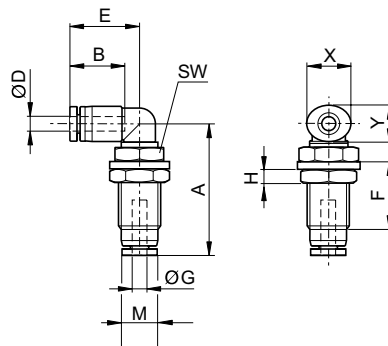
Schraube
Gehäuse
Dichtung
Zahnscheibe
Lösering
Lösering Aufnahme

vernickelt
Polybutylenterephthalat
Acrylnitril-Butadien-Kautschuk
Nichtrostender Stahl
Polyoxymethylen
Zink-Druckguss; Messing, vernickelt

Technische Bemerkungen

- Die Serien QR1 (Kunststoff) und QR2 (Metall) sind nicht kombinierbar
- Weitere Informationen zu Montage und Toleranzen der verwendbaren Schläuche siehe Kapitel „Technische Informationen“.

Abmessungen



00117421

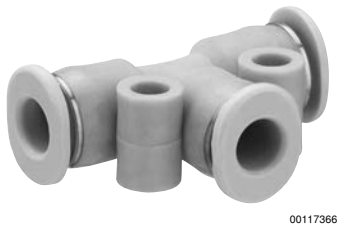
Materialnummer	Anschluss G	Anschluss D	M	A	B	E	F	H	SW	X	Y
R412005421	Ø 4	Ø 4	M10x1,0	24,4	11,5	15,3	13	3	12	10	8
R412005422	Ø 6	Ø 6	M12x1,0	31,5	12,5	16,3	16,6	4	14	12	10

Materialnummer	Anschluss G	Liefermenge [Stück]	Gewicht [kg]								
R412005421	Ø 4	25	0,0086								
R412005422	Ø 6	25	0,0134								

Pneumatische Verbindungstechnik ▶ Verschraubungen mit Steckanschluss

Serie QR1-S Mini

▶ T - Steckverbinder ▶ Steckanschluss ▶ Ø 3 - Ø 6 ▶ Steckanschluss, 2x ▶ Ø 3 - Ø 6 ▶ QR1-S-MTK



00117366

Umgebungstemperatur min./max.
Betriebsdruck min./max.

+0 °C / +60 °C
-0,95 bar / 10 bar

Werkstoffe:

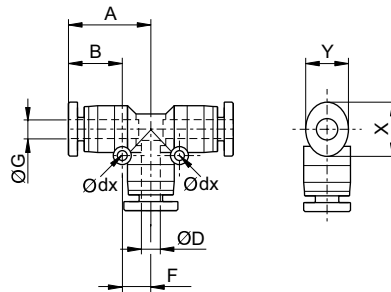
Schraube
Gehäuse
Dichtung
Zahnscheibe
Lösering
Lösering Aufnahme
Gewinde

vernickelt
Polybutylenterephthalat
Acrylnitril-Butadien-Kautschuk
Nichtrostender Stahl
Polyoxymethylen
Zink-Druckguss; Messing, vernickelt
Messing, vernickelt

Technische Bemerkungen

- Die Serien QR1 (Kunststoff) und QR2 (Metall) sind nicht kombinierbar
- Weitere Informationen zu Montage und Toleranzen der verwendbaren Schläuche siehe Kapitel „Technische Informationen“.

Abmessungen

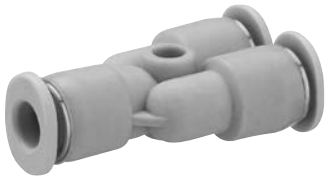


00117423

Materialnummer	Anschluss G	Anschluss D	Ø dx	A	B	F	X	Y	Liefermenge [Stück]	Gewicht [kg]		
R412005426	Ø 3	Ø 3	3,2	11,4	9,5	4,5	7	6	25	0,0017		
R412005427	Ø 4	Ø 4	3,2	13,9	11,5	5,8	10	8	25	0,0031		
R412005428	Ø 6	Ø 6	3,2	15,4	12,5	6,5	12	10	25	0,005		

Serie QR1-S Mini

▶ Y - Steckverbinder ▶ Steckanschluss ▶ Ø 3 - Ø 6 ▶ Steckanschluss, 2x ▶ Ø 3 - Ø 6 ▶ QR1-S-MYK



00117367

Umgebungstemperatur min./max.
Betriebsdruck min./max.

+0 °C / +60 °C
-0,95 bar / 10 bar

Werkstoffe:

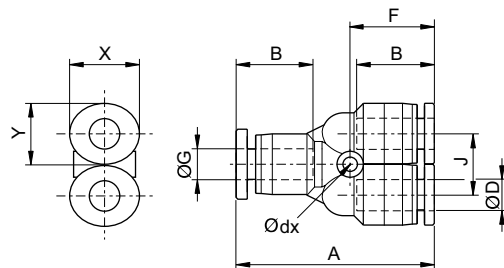
Schraube
Gehäuse
Dichtung
Zahnscheibe
Lösering
Lösering Aufnahme

vernickelt
Polybutylenterephthalat
Acrylnitril-Butadien-Kautschuk
Nichtrostender Stahl
Polyoxymethylen
Zink-Druckguss; Messing, vernickelt

Technische Bemerkungen

- Die Serien QR1 (Kunststoff) und QR2 (Metall) sind nicht kombinierbar
- Weitere Informationen zu Montage und Toleranzen der verwendbaren Schläuche siehe Kapitel „Technische Informationen“.

Abmessungen



00117424

Materialnummer	An- schluss G	An- schluss D	Ø dx	A	B	F	J	X	Y	Liefer- menge [Stück]	Gewicht [kg]
R412005429	Ø 3	Ø 3	3,2	29,9	9,5	13,2	8	7	6	25	0,0036
R412005430	Ø 4	Ø 4	3,2	30,1	11,5	13,3	8	10	8	25	0,0034
R412005431	Ø 6	Ø 6	3,2	32,1	12,5	13,6	10,5	12	10	25	0,0053

Pneumatische Verbindungstechnik ▶ Verschraubungen mit Steckanschluss

Serie QR1-S Mini

▶ Y - Steckverbinder, reduzierend ▶ Steckanschluss ▶ Ø 4 - Ø 6 ▶ Steckanschluss, 2x ▶ Ø 3 - Ø 4 ▶ QR1-S-MYR



00117368

Umgebungstemperatur min./max. +0 °C / +60 °C
 Betriebsdruck min./max. -0,95 bar / 10 bar

Werkstoffe:

Schraube

Gehäuse

Dichtung

Zahnscheibe

Lösering

Lösering Aufnahme

vernickelt

Polybutylenterephthalat

Acrylnitril-Butadien-Kautschuk

Nichtrostender Stahl

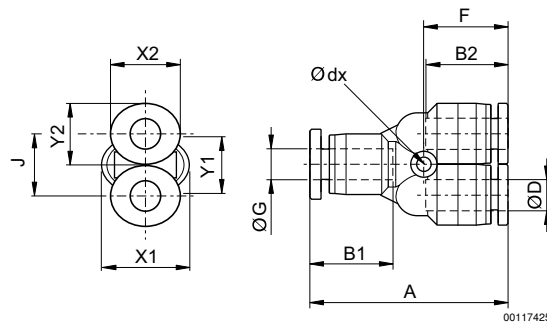
Polyoxymethylen

Zink-Druckguss; Messing, vernickelt

Technische Bemerkungen

- Die Serien QR1 (Kunststoff) und QR2 (Metall) sind nicht kombinierbar
- Weitere Informationen zu Montage und Toleranzen der verwendbaren Schläuche siehe Kapitel „Technische Informationen“.

Abmessungen



00117425

Materialnummer	Anschluss G	Anschluss D	Ø dx	A	B1	B2	F	J	X1	X2	Y1	Y2
R412005432	Ø 4	Ø 3	3,2	30	11,5	9,5	13,4	8	10	7	8	6
R412005433	Ø 6	Ø 4	3,2	31,5	12,5	11,5	13,6	10,5	12	10	10	8

Materialnummer	Anschluss G	Liefermenge [Stück]	Gewicht [kg]									
R412005432	Ø 4	25	0,0036									
R412005433	Ø 6	25	0,0041									

Serie QR1-S Mini

▶ X - Steckverbinder ▶ Steckanschluss ▶ Ø 4 - Ø 6 ▶ Steckanschluss, 3x ▶ Ø 4 - Ø 6 ▶ QR1-S-MXS



00117369

Umgebungstemperatur min./max.
Betriebsdruck min./max.

+0°C / +60°C
-0,95 bar / 10 bar

Werkstoffe:

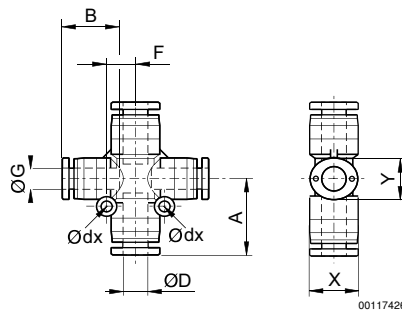
Schraube
Gehäuse
Dichtung
Zahnscheibe
Lösering
Lösering Aufnahme

vernickelt
Polybutylenterephthalat
Acrylnitril-Butadien-Kautschuk
Nichtrostender Stahl
Polyoxymethylen
Zink-Druckguss; Messing, vernickelt

Technische Bemerkungen

- Die Serien QR1 (Kunststoff) und QR2 (Metall) sind nicht kombinierbar
- Weitere Informationen zu Montage und Toleranzen der verwendbaren Schläuche siehe Kapitel „Technische Informationen“.

Abmessungen



00117426

Materialnummer	An- schluss G	An- schluss D	Ø dx	A	B	F	X	Y	Liefer- menge [Stück]	Gewicht [kg]		
R412005435	Ø 4	Ø 4	3,2	13,6	11,5	5,5	10	8	25	0,0041		
R412005436	Ø 6	Ø 6	3,2	15,9	12,5	6,5	12	10	25	0,0066		

Pneumatische Verbindungstechnik ▶ Verschraubungen mit Steckanschluss

Serie QR1-S Mini

▶ Gerader Steckanschluss, reduzierend ▶ Steckhülse ▶ Ø 4 - Ø 6 ▶ Steckanschluss ▶ Ø 3 - Ø 4 ▶ QR1-S-MED



00117370

Umgebungstemperatur min./max.
Betriebsdruck min./max.

+0 °C / +60 °C
-0,95 bar / 10 bar

Werkstoffe:

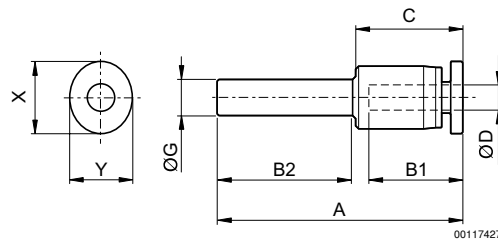
Schraube
Gehäuse
Dichtung
Zahnscheibe
Lösering
Lösering Aufnahme

vernickelt
Polybutylenterephthalat
Acrylnitril-Butadien-Kautschuk
Nichtrostender Stahl
Polyoxymethylen
Zink-Druckguss; Messing, vernickelt

Technische Bemerkungen

- Die Serien QR1 (Kunststoff) und QR2 (Metall) sind nicht kombinierbar
- Weitere Informationen zu Montage und Toleranzen der verwendbaren Schläuche siehe Kapitel „Technische Informationen“.

Abmessungen



00117427

Materialnummer	Anschluss G	Anschluss D	A	B1	B2	C	X	Y	Liefermenge [Stück]	Gewicht [kg]		
R412005437	Ø 4	Ø 3	29,2	9,5	11,5	11,2	7	6	25	0,0009		
R412005438	Ø 6	Ø 4	33,2	11,5	12,5	13,2	10	8	25	0,0018		

Serie QR1-S Mini

▶ Winkelsteckanschluss ▶ Steckhülse ▶ Ø 3 - Ø 6 ▶ Steckanschluss ▶ Ø 3 - Ø 6 ▶ QR1-S-MVA



00117371

Umgebungstemperatur min./max.
Betriebsdruck min./max.

+0°C / +60°C
-0,95 bar / 10 bar

Werkstoffe:

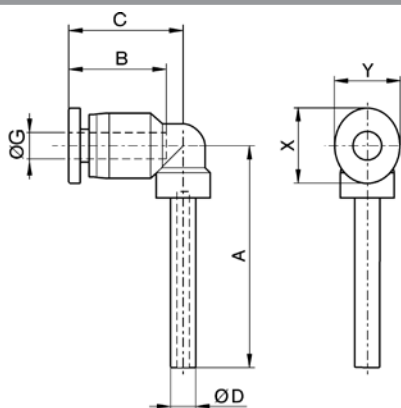
Schraube
Gehäuse
Dichtung
Zahnscheibe
Lösering
Lösering Aufnahme

vernickelt
Polybutylenterephthalat
Acrylnitril-Butadien-Kautschuk
Nichtrostender Stahl
Polyoxymethylen
Zink-Druckguss; Messing, vernickelt

Technische Bemerkungen

- Die Serien QR1 (Kunststoff) und QR2 (Metall) sind nicht kombinierbar
- Weitere Informationen zu Montage und Toleranzen der verwendbaren Schläuche siehe Kapitel „Technische Informationen“.

Abmessungen



00117428

Materialnummer	Anschluss G	Anschluss D	A	B	C	X	Y	Liefermenge [Stück]	Gewicht [kg]			
R412005439	Ø 3	Ø 3	21,6	9,5	11,2	7	6	25	0,0012			
R412005440	Ø 4	Ø 4	27,6	11,5	15,6	10	8	25	0,002			
R412005441	Ø 6	Ø 6	29,6	12,5	16,9	12	10	25	0,0026			

Pneumatische Verbindungstechnik ▶ Verschraubungen mit Steckanschluss

Serie QR1-S Mini

▶ Y - Steckanschluss, reduzierend ▶ Steckhülse ▶ Ø 4 - Ø 6 ▶ Steckanschluss, 2x ▶ Ø 4 - Ø 6 ▶ QR1-S-MYZ



00117372

Umgebungstemperatur min./max.
Betriebsdruck min./max.

+0 °C / +60 °C
-0,95 bar / 10 bar

Werkstoffe:

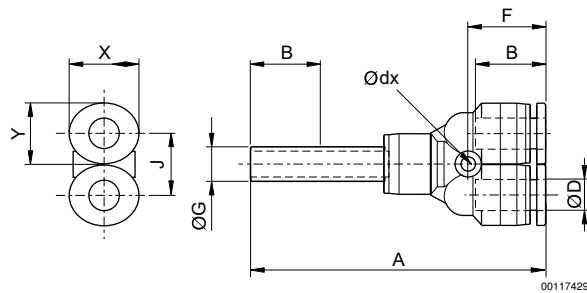
Schraube
Gehäuse
Dichtung
Zahnscheibe
Lösering
Lösering Aufnahme

vernickelt
Polybutylenterephthalat
Acrylnitril-Butadien-Kautschuk
Nichtrostender Stahl
Polyoxymethylen
Zink-Druckguss; Messing, vernickelt

Technische Bemerkungen

- Die Serien QR1 (Kunststoff) und QR2 (Metall) sind nicht kombinierbar
- Weitere Informationen zu Montage und Toleranzen der verwendbaren Schläuche siehe Kapitel „Technische Informationen“.

Abmessungen



00117429

Materialnummer	Anschluss G	Anschluss D	Ø dx	A	B	F	J	X	Y	Liefermenge [Stück]	Gewicht [kg]
R412005443	Ø 4	Ø 4	3,2	45	11,5	13,3	8	10	8	25	0,0035
R412005444	Ø 6	Ø 6	3,2	50,5	12,5	13,6	10,4	12	10	25	0,0055

Serie QR1-S Mini

▶ Y - Steckanschluss, reduzierend ▶ Steckhülse ▶ Ø 4 - Ø 6 ▶ Steckanschluss, 2x ▶ Ø 3 - Ø 4 ▶ QR1-S-M2R



00117373

Umgebungstemperatur min./max.
Betriebsdruck min./max.

+0°C / +60°C
-0,95 bar / 10 bar

Werkstoffe:

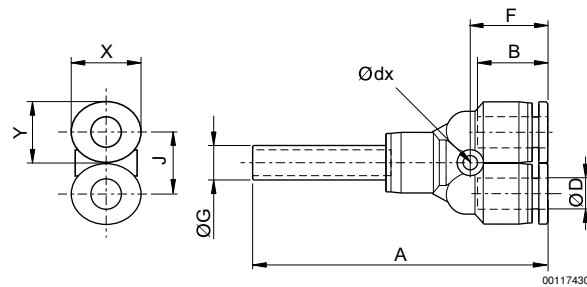
Schraube
Gehäuse
Dichtung
Zahnscheibe
Lösering
Lösering Aufnahme

vernickelt
Polybutylenterephthalat
Acrylnitril-Butadien-Kautschuk
Nichtrostender Stahl
Polyoxymethylen
Zink-Druckguss; Messing, vernickelt

Technische Bemerkungen

- Die Serien QR1 (Kunststoff) und QR2 (Metall) sind nicht kombinierbar
- Weitere Informationen zu Montage und Toleranzen der verwendbaren Schläuche siehe Kapitel „Technische Informationen“.

Abmessungen



00117430

Materialnummer	Anschluss G	Anschluss D	Ø dx	A	B	F	J	X	Y	Liefermenge [Stück]	Gewicht [kg]
R412005445	Ø 4	Ø 3	3,2	33	9,5	13,4	8	7	6	25	0,0037
R412005446	Ø 6	Ø 4	3,2	38,5	11,5	13,6	10,5	10	8	25	0,0042

Pneumatische Verbindungstechnik ▶ Verschraubungen mit Steckanschluss

Serie QR1-S Mini

▶ Verschlussstecker ▶ Steckhülse ▶ Ø 3 ▶ QR1-S-MBS



00117342

Umgebungstemperatur min./max.
Betriebsdruck min./max.

+0 °C / +60 °C
-0,95 bar / 10 bar

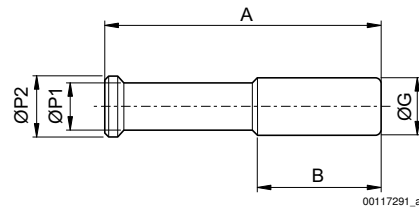
Werkstoffe:
Schraube
Gehäuse

vernickelt
Polybutylenterephthalat

Technische Bemerkungen

- Die Serien QR1 (Kunststoff) und QR2 (Metall) sind nicht kombinierbar
- Weitere Informationen zu Montage und Toleranzen der verwendbaren Schläuche siehe Kapitel „Technische Informationen“.

Abmessungen



Materialnummer	Anschluss G	A	B	Ø P1	Ø P2	Liefermenge [Stück]						
R412005447	Ø 3	22	9,5	3	4	25						

AVENTICS GmbH
Ulmer Straße 4
30880 Laatzen
Tel. +49 511 2136-0
Fax +49 511 2136-269
www.aventics.com
info@aventics.com



Weitere Adressen finden Sie unter
www.aventics.com/contact

Verwenden Sie die dargestellten AVENTICS Produkte ausschließlich im industriellen Bereich. Lesen Sie die Produkt-Dokumentation gründlich und vollständig, bevor Sie das Produkt verwenden. Beachten Sie die geltenden Vorschriften und Gesetze des jeweiligen Landes. Bei Integration des Produktes in Applikationen beachten Sie die Angaben des Herstellers der Anlage zur sicheren Anwendung der Produkte. Die angegebenen Daten dienen allein der Produktbeschreibung. Eine Aussage über eine bestimmte Beschaffenheit oder eine Eignung für einen bestimmten Einsatzzweck kann aus unseren Angaben nicht abgeleitet werden. Die Angaben entbinden den Verwender nicht von eigenen Beurteilungen und Prüfungen. Es ist zu beachten, dass die Produkte einem natürlichen Verschleiß- und Alterungsprozess unterliegen.

25-01-2016