

Pneumatische Verbindungstechnik ▶ Verschraubungen mit Steckanschluss

Serie QR1-S Standard - metrisch

Katalogbroschüre

Rexroth
Pneumatics



Pneumatische Verbindungstechnik ▶ Verschraubungen mit Steckanschluss

Serie QR1-S Standard - metrisch















	Serie QR1-S Standard ▶ Gerade Verschraubung ▶ Außengewinde ▶ M5 - G 1/2 ▶ Steckanschluss ▶ Ø 4 - Ø16 ▶ QR1-S-RPN	5
	Serie QR1-S Standard ▶ Gerade Aufschraubverschraubung ▶ Innengewinde ▶ G 1/8 - G 1/2 ▶ Steckanschluss ▶ Ø 4 - Ø 12 ▶ QR1-S-RAI	7
	Serie QR1-S Standard ▶ Steckverschraubung ▶ Außengewinde ▶ M5 - G 1/2 ▶ Steckhülse ▶ Ø 4 - Ø16 ▶ QR1-S-RAS	8
	Serie QR1-S Standard ▶ Schottverschraubung ▶ Innengewinde ▶ G 1/8 - G 1/2 ▶ Steckanschluss ▶ Ø 4 - Ø 12 ▶ QR1-S-RSI	9
 	Serie QR1-S Standard ▶ Winkelverschraubung ▶ Außengewinde ▶ M5 - G 1/2 ▶ Steckanschluss ▶ Ø 4 - Ø16 ▶ QR1-S-RVT	10
 	Serie QR1-S Standard ▶ Winkelverschraubung lang ▶ Außengewinde ▶ M5 - G 1/2 ▶ Steckanschluss ▶ Ø 4 - Ø 12 ▶ QR1-S-RVL	12
 	Serie QR1-S Standard ▶ Winkelaufschraubverschraubung ▶ Innengewinde ▶ G 1/8 - G 1/4 ▶ Steckanschluss ▶ Ø 4 - Ø 10 ▶ QR1-S-RVI	13
	Serie QR1-S Standard ▶ Winkelschwenkverschraubung 1-fach ▶ Außengewinde ▶ M5 - G 3/8 ▶ Steckanschluss ▶ Ø 4 - Ø 12 ▶ QR1-S-RW1	14
 	Serie QR1-S Standard ▶ Winkelschwenkverschraubung 2-fach ▶ Außengewinde ▶ G 1/8 - G 1/2 ▶ Steckanschluss, 2x ▶ Ø 4 - Ø 12 ▶ QR1-S-RW2	16
	Serie QR1-S Standard ▶ Winkelschwenkverschraubung 3-fach, doppelt ▶ Außengewinde ▶ G 1/8 - G 3/8 ▶ Steckanschluss, 6x ▶ Ø 4 - Ø 10 ▶ QR1-S-RW6	17
	Serie QR1-S Standard ▶ Winkelschwenkverschraubung 2-fach, mit Innengewinde ▶ Außengewinde ▶ M5 - R 3/8 ▶ Steckanschluss ▶ Ø 4 - Ø 10 ▶ Innengewinde ▶ M5 - G 3/8 ▶ QR1-S-RID	18
	Serie QR1-S Standard ▶ Hohlschraube, 1-fach ▶ Außengewinde ▶ G 1/8 - G 1/4 ▶ ungefasst ▶ QR1-S-RH1	19
	Serie QR1-S Standard ▶ Hohlschraube, 2-fach ▶ Außengewinde ▶ G 1/8 - G 1/4 ▶ ungefasst, 2x ▶ QR1-S-RH2	20
	Serie QR1-S Standard ▶ Hohlschraube, 3-fach ▶ Außengewinde ▶ G 1/8 - G 1/4 ▶ ungefasst, 3x ▶ QR1-S-RH3	21
	Serie QR1-S Standard ▶ Ringstutzen, 1-fach ▶ ungefasst ▶ G 1/8 - G 1/4 ▶ Steckanschluss ▶ Ø 4 - Ø 10 ▶ QR1-S-RV1	22

Pneumatische Verbindungstechnik ▶ Verschraubungen mit Steckanschluss

Serie QR1-S Standard - metrisch

	Serie QR1-S Standard ▶ Ringstutzen, 2-fach ▶ un gefasst ▶ G 1/8 - G 1/4 ▶ Steckanschluss ▶ Ø 6 - Ø 10 ▶ QR1-S-RT1	23
 	Serie QR1-S Standard ▶ T - Verschraubung ▶ Außengewinde ▶ M5 - G 1/2 ▶ Steckanschluss, 2x ▶ Ø 4 - Ø 16 ▶ QR1-S-RTT	24
	Serie QR1-S Standard ▶ T - Schwenkverschraubung ▶ Außengewinde ▶ G 1/8 - G 1/4 ▶ Steckanschluss, 2x ▶ Ø 6 - Ø 8 ▶ QR1-S-RTS	25
 	Serie QR1-S Standard ▶ L-Verschraubung ▶ Außengewinde ▶ M5 - G 1/2 ▶ Steckanschluss, 2x ▶ Ø 4 - Ø 12 ▶ QR1-S-RLT	26
 	Serie QR1-S Standard ▶ Y - Verschraubung ▶ Außengewinde ▶ G 1/8 - G 1/2 ▶ Steckanschluss, 2x ▶ Ø 4 - Ø 12 ▶ QR1-S-RAY	27
	Serie QR1-S Standard ▶ Y - Verschraubung ▶ Außengewinde ▶ M5 - G 1/2 ▶ Steckanschluss, 2x ▶ Ø 4 - Ø 8 ▶ QR1-S-RAY	29
	Serie QR1-S Standard ▶ Gerader Steckverbinder ▶ Steckanschluss ▶ Ø 4 - Ø 16 ▶ Steckanschluss ▶ Ø 4 - Ø 16 ▶ QR1-S-RSK	30
	Serie QR1-S Standard ▶ Gerader Steckverbinder, reduzierend ▶ Steckanschluss ▶ Ø 6 - Ø 16 ▶ Steckanschluss ▶ Ø 4 - Ø 12 ▶ QR1-S-RSR	31
	Serie QR1-S Standard ▶ Schottsteckverbinder, Metall ▶ Steckanschluss ▶ Ø 4 - Ø 12 ▶ Steckanschluss ▶ Ø 4 - Ø 12 ▶ QR1-S-RSM	32
	Serie QR1-S Standard ▶ Schottsteckverbinder, Kunststoff ▶ Steckanschluss ▶ Ø 4 - Ø 12 ▶ Steckanschluss ▶ Ø 4 - Ø 12 ▶ QR1-S-RSC	33
	Serie QR1-S Standard ▶ Winkelsteckverbinder ▶ Steckanschluss ▶ Ø 4 - Ø 16 ▶ Steckanschluss ▶ Ø 4 - Ø 16 ▶ QR1-S-RVK	34
	Serie QR1-S Standard ▶ Winkelschottsteckverbinder ▶ Steckanschluss ▶ Ø 4 - Ø 10 ▶ Steckanschluss ▶ Ø 4 - Ø 10 ▶ QR1-S-RVS	35
	Serie QR1-S Standard ▶ Steckverbinder, 3-fach, reduzierend ▶ Steckanschluss, 2x ▶ Ø 6 - Ø 10 ▶ Steckanschluss, 3x ▶ Ø 4 - Ø 8 ▶ QR1-S-RMT	36
	Serie QR1-S Standard ▶ T - Steckverbinder ▶ Steckanschluss ▶ Ø 4 - Ø 16 ▶ Steckanschluss ▶ Ø 4 - Ø 16 ▶ QR1-S-RTK	37
	Serie QR1-S Standard ▶ T - Steckverbinder, reduzierend ▶ Steckanschluss, 2x ▶ Ø 6 - Ø 12 ▶ Steckanschluss ▶ Ø 4 - Ø 10 ▶ QR1-S-RTR	38
	Serie QR1-S Standard ▶ Y - Steckverbinder ▶ Steckanschluss ▶ Ø 4 - Ø 12 ▶ Steckanschluss, 2x ▶ Ø 4 - Ø 12 ▶ QR1-S-RYK	39
	Serie QR1-S Standard ▶ Y - Steckverbinder, reduzierend ▶ Steckanschluss ▶ Ø 6 - Ø 12 ▶ Steckanschluss, 2x ▶ Ø 4 - Ø 10 ▶ QR1-S-RYR	40

Serie QR1-S Standard - metrisch

	<p>Serie QR1-S Standard</p> <ul style="list-style-type: none"> ▶ Y - Steckverbinder, reduzierend, doppelt ▶ Steckanschluss ▶ Ø 6 - Ø 8 ▶ Steckanschluss, 4x ▶ Ø 4 - Ø 6 ▶ QR1-S-RYD 	41
	<p>Serie QR1-S Standard</p> <ul style="list-style-type: none"> ▶ X - Steckverbinder ▶ Steckanschluss ▶ Ø 4 - Ø 10 ▶ Steckanschluss, 3x ▶ Ø 4 - Ø 10 ▶ QR1-S-RXS 	42
	<p>Serie QR1-S Standard</p> <ul style="list-style-type: none"> ▶ Gerader Steckanschluss, reduzierend ▶ Steckanschluss ▶ Ø 4 - Ø 12 ▶ Steckhülse ▶ Ø 6 - Ø 14 ▶ QR1-S-RED 	43
	<p>Serie QR1-S Standard</p> <ul style="list-style-type: none"> ▶ Winkelsteckanschluss ▶ Steckhülse ▶ Ø 4 - Ø 12 ▶ Steckanschluss ▶ Ø 4 - Ø 12 ▶ QR1-S-RVA 	44
	<p>Serie QR1-S Standard</p> <ul style="list-style-type: none"> ▶ Winkelsteckanschluss ▶ Steckhülse lang ▶ Ø 4 - Ø 12 ▶ Steckanschluss ▶ Ø 4 - Ø 12 ▶ QR1-S-RLL 	45
	<p>Serie QR1-S Standard</p> <ul style="list-style-type: none"> ▶ Winkelsteckanschluss ▶ Steckanschluss reduzierend ▶ Ø 4 - Ø 8 ▶ Steckhülse ▶ Ø 6 - Ø 10 ▶ QR1-S-RVR 	46
	<p>Serie QR1-S Standard</p> <ul style="list-style-type: none"> ▶ T - Steckanschluss ▶ Steckhülse ▶ Ø 6 - Ø 12 ▶ Steckanschluss, 2x ▶ Ø 6 - Ø 12 ▶ QR1-S-RTC 	47
	<p>Serie QR1-S Standard</p> <ul style="list-style-type: none"> ▶ Y - Steckanschluss ▶ Steckhülse ▶ Ø 4 - Ø 12 ▶ Steckanschluss, 2x ▶ Ø 4 - Ø 12 ▶ QR1-S-RY2 	48
	<p>Serie QR1-S Standard</p> <ul style="list-style-type: none"> ▶ Y - Steckanschluss, reduzierend ▶ Steckanschluss, 2x ▶ Ø 4 - Ø 10 ▶ Steckhülse ▶ Ø 6 - Ø 12 ▶ QR1-S-R2R 	49
	<p>Serie QR1-S Standard</p> <ul style="list-style-type: none"> ▶ Y - Steckanschluss, reduzierend, doppelt ▶ Steckhülse ▶ Ø 4 ▶ Steckanschluss, 4x ▶ Ø 6 - Ø 8 ▶ QR1-S-RY4 	50
	<p>Serie QR1-S Standard</p> <ul style="list-style-type: none"> ▶ Verschlusskappe ▶ Steckanschluss ▶ Ø 4 - Ø 12 ▶ QR1-S-RCA 	51
	<p>Serie QR1-S Standard</p> <ul style="list-style-type: none"> ▶ Verschlussstecker ▶ Steckhülse ▶ Ø 4 - Ø 16 ▶ QR1-S-RBS 	52
	<p>Serie QR1-S Standard</p> <ul style="list-style-type: none"> ▶ Stutzen ▶ Steckhülse ▶ Ø 4 - Ø 12 ▶ Steckhülse ▶ Ø 4 - Ø 12 ▶ QR1-S-RDS 	53
	<p>Serie QR1-S Standard</p> <ul style="list-style-type: none"> ▶ Stutzen, reduzierend ▶ Steckhülse ▶ Ø 6 - Ø 12 ▶ Steckhülse ▶ Ø 4 - Ø 10 ▶ QR1-S-RDR 	54

Pneumatische Verbindungstechnik ▶ Verschraubungen mit Steckanschluss

Serie QR1-S Standard

▶ Gerade Verschraubung ▶ Außengewinde ▶ M5 - G 1/2 ▶ Steckanschluss ▶ Ø 4 - Ø16 ▶ QR1-S-RPN



00117300

Umgebungstemperatur min./max.
Betriebsdruck min./max.

+0 °C / +60 °C
-0,95 bar / 10 bar

Werkstoffe:

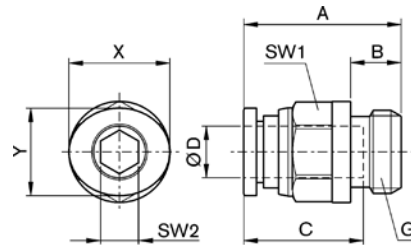
Schraube
Gehäuse
Dichtung
Zahnscheibe
Lösering
Lösering Aufnahme
Gewinde

vernickelt
Messing, vernickelt
Acrylnitril-Butadien-Kautschuk
Nichtrostender Stahl
Polyoxymethylen
Zink-Druckguss; Messing, vernickelt
Messing, vernickelt

Technische Bemerkungen

- Die Serien QR1 (Kunststoff) und QR2 (Metall) sind nicht kombinierbar
- Gewindeabdichtung durch gekammerten O-Ring
- Weitere Informationen zu Montage und Toleranzen der verwendbaren Schläuche siehe Kapitel „Technische Informationen“.

Abmessungen



00117235

Materialnummer	Anschluss G	Anschluss D	A	B	C	SW1	SW2	X	Y	Liefermenge [Stück]	Gewicht [kg]
2121004050	M5	Ø 4	21,5	4	16	10	-	12	10	10	0,0069
2121006050	M5	Ø 6	24,5	4	17	12	-	14	10	10	0,0105
2121004180	G 1/8	Ø 4	20,1	5	16	10	3	12	10	10	0,0139
2121006180	G 1/8	Ø 6	24,6	5	17	12	4	14	12	10	0,0163
2121008180	G 1/8	Ø 8	26,5	5	18,5	14	5	16	14	10	0,0215
R412005002	G 1/8	Ø 10	28,9	5	21	17	4	19	17	10	0,0235
R412005003	G 1/8	Ø 12	33,5	5	22,5	21	4	23	21	10	0,0358
2121004140	G 1/4	Ø 4	19,1	6	16	10	3	12	10	10	0,0202
2121006140	G 1/4	Ø 6	21,6	6	17	12	4	14	12	10	0,0212
2121008140	G 1/4	Ø 8	22,4	6	18,5	14	6	16	14	10	0,0241
2121010140	G 1/4	Ø 10	29,9	6	21	17	7	19	17	10	0,0261
2121012140	G 1/4	Ø 12	33,4	6	22,5	21	6	23	21	10	0,0393
R412005000	G 3/8	Ø 6	21,6	7	17	12	4	14	12	10	0,0323
2121008380	G 3/8	Ø 8	23,2	7	18,5	14	6	16	14	10	0,0354
2121010380	G 3/8	Ø 10	25,9	7	21	17	8	19	17	10	0,0416
2121012380	G 3/8	Ø 12	33,5	7	22,5	21	8	23	21	10	0,0451
2121014380	G 3/8	Ø 14	30,1	7	24,6	22	9	25	23	10	0,0455
R412005005	G 3/8	Ø 16	35,3	7	25,5	24	8	27	24	10	0,058
R412005001	G 1/2	Ø 8	25,7	8,5	18,5	14	6	16	14	10	0,0519
2121010120	G 1/2	Ø 10	27,4	8,5	21	17	8	19	17	10	0,0582
2121012120	G 1/2	Ø 12	29,5	8,5	22,5	21	8	23	21	10	0,0566
R412005006	G 1/2	Ø 16	36,3	8,5	25,5	24	10	27	24	10	0,0667

Serie QR1-S Standard

 ▶ Gerade Verschraubung ▶ Außengewinde ▶ M5 - G 1/2 ▶ Steckanschluss ▶ Ø 4 - Ø16 ▶ QR1-S-RPN

Materialnummer	An- schluss G	An- schluss D	A	B	C	SW1	SW2	X	Y	Liefer- menge [Stück]	Gewicht [kg]	
2121014120	G 1/2	Ø 14	25,6	8,5	24,6	24	11	25	23	10	0,064	

Pneumatische Verbindungstechnik ▶ Verschraubungen mit Steckanschluss

Serie QR1-S Standard

▶ Gerade Aufschraubverschraubung ▶ Innengewinde ▶ G 1/8 - G 1/2 ▶ Steckanschluss ▶ Ø 4 - Ø 12 ▶ QR1-S-RAI



00117318

Umgebungstemperatur min./max.
Betriebsdruck min./max.

+0 °C / +60 °C
-0,95 bar / 10 bar

Werkstoffe:

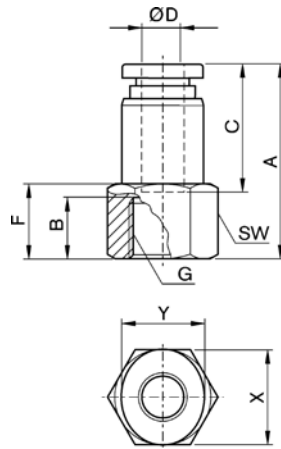
Schraube
Gehäuse
Dichtung
Zahnscheibe
Lösering
Lösering Aufnahme
Gewinde

vernickelt
Messing, vernickelt
Acrylnitril-Butadien-Kautschuk
Nichtrostender Stahl
Polyoxymethylen
Zink-Druckguss; Messing, vernickelt
Messing, vernickelt

Technische Bemerkungen

- Die Serien QR1 (Kunststoff) und QR2 (Metall) sind nicht kombinierbar
- Weitere Informationen zu Montage und Toleranzen der verwendbaren Schläuche siehe Kapitel „Technische Informationen“.

Abmessungen



00117253

Materialnummer	Anschluss G	Anschluss D	A	B	C	F	SW	X	Y	Liefermenge [Stück]	Gewicht [kg]
2121904180	G 1/8	Ø 4	26,2	9	16	11	14	12	10	10	0,0147
2121906180	G 1/8	Ø 6	27,2	9	17	12	14	14	12	10	0,0156
2121908180	G 1/8	Ø 8	28,5	9	18,5	12	14	16	14	10	0,0179
R412005085	G 1/4	Ø 4	29,2	12	16	14	17	12	10	10	0,0211
2121906140	G 1/4	Ø 6	30,2	12	17	14	17	14	12	10	0,0224
2121908140	G 1/4	Ø 8	31,3	12	18,5	15	17	16	14	10	0,0245
R412005089	G 1/4	Ø 10	34	12	21	13	17	19	17	10	0,028
R412005091	G 1/4	Ø 12	35,5	12	22,5	13	21	23	21	10	0,0515
R412005086	G 3/8	Ø 6	31,2	13	17	15	21	14	12	10	0,0234
R412005087	G 3/8	Ø 8	32,5	13	18,5	16	21	16	14	10	0,0347
2121910380	G 3/8	Ø 10	35	13	21	15	21	19	17	10	0,0377
2121912380	G 3/8	Ø 12	36,5	13	22,5	14	21	23	21	10	0,0499
R412005090	G 1/2	Ø 10	38	16	21	19	24	19	17	10	0,048
2121912120	G 1/2	Ø 12	39,5	16	22,5	19	24	23	21	10	0,0533

Serie QR1-S Standard

▶ Steckverschraubung ▶ Außengewinde ▶ M5 - G 1/2 ▶ Steckhülse ▶ Ø 4 - Ø16 ▶ QR1-S-RAS



00119406

Umgebungstemperatur min./max.
Betriebsdruck min./max.

+0 °C / +60 °C
-0,95 bar / 10 bar

Werkstoffe:

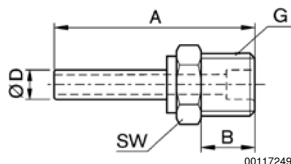
Schraube
Gehäuse
Dichtung
Gewinde

vernickelt
Polybutylenterephthalat
Acrylnitril-Butadien-Kautschuk
Messing, vernickelt

Technische Bemerkungen

- Die Serien QR1 (Kunststoff) und QR2 (Metall) sind nicht kombinierbar
- Gewindeabdichtung durch gekammerten O-Ring
- Weitere Informationen zu Montage und Toleranzen der verwendbaren Schläuche siehe Kapitel „Technische Informationen“.

Abmessungen



00117249

Materialnummer	Anschluss G	Anschluss D	A	B	SW	Liefermenge [Stück]	Gewicht [kg]					
2121604050	M5	Ø 4	36,9	4	10	10	0,0058					
R412005068	M5	Ø 6	41,9	4	10	10	0,0059					
2121604180	G 1/8	Ø 4	30	5	10	10	0,006					
2121606180	G 1/8	Ø 6	45	5	10	10	0,012					
R412005071	G 1/8	Ø 8	45	5	12	10	0,012					
2121606140	G 1/4	Ø 6	36	6	14	10	0,015					
2121608140	G 1/4	Ø 8	38	6	14	10	0,013					
R412005072	G 1/4	Ø 10	50	6	17	10	0,0243					
R412005073	G 1/4	Ø 12	57	6	19	10	0,0293					
2121610380	G 3/8	Ø 10	44	7	17	10	0,025					
R412005074	G 3/8	Ø 12	53	7	19	10	0,034					
2121610120	G 1/2	Ø 10	46	8,5	21	10	0,0339					
2121612120	G 1/2	Ø 12	51	8,5	21	10	0,04					
R412005076	G 1/2	Ø 14	52,5	8,5	24	5	0,0252					
R412005078	G 1/2	Ø16	61	8,5	21	5	0,0506					

Pneumatische Verbindungstechnik ▶ Verschraubungen mit Steckanschluss

Serie QR1-S Standard

▶ Schottverschraubung ▶ Innengewinde ▶ G 1/8 - G 1/2 ▶ Steckanschluss ▶ Ø 4 - Ø 12 ▶ QR1-S-RSI



00117330

Umgebungstemperatur min./max.
Betriebsdruck min./max.

+0 °C / +60 °C
-0,95 bar / 10 bar

Werkstoffe:

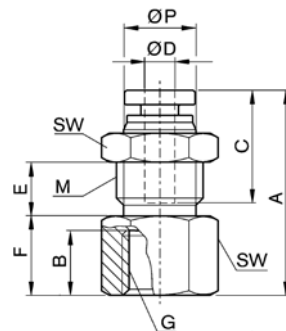
Schraube
Gehäuse
Dichtung
Zahnscheibe
Lösering
Lösering Aufnahme
Gewinde

vernickelt
Messing, vernickelt
Acrylnitril-Butadien-Kautschuk
Nichtrostender Stahl
Polyoxymethylen
Zink-Druckguss; Messing, vernickelt
Messing, vernickelt

Technische Bemerkungen

- Die Serien QR1 (Kunststoff) und QR2 (Metall) sind nicht kombinierbar
- Weitere Informationen zu Montage und Toleranzen der verwendbaren Schläuche siehe Kapitel „Technische Informationen“.

Abmessungen



00117279

Materialnummer	Anschluss G	Anschluss D	M	A	B	C	E	F	Ø P	SW	Liefermenge [Stück]	Gewicht [kg]
2122604180	G 1/8	Ø 4	M12	26,2	9	16	5	11	10	14	10	0,0177
2122606180	G 1/8	Ø 6	M14	27,1	9	17	7,5	9	12	17	10	0,0257
R412005232	G 1/8	Ø 8	M16	31,5	9	18,5	9,2	10	14	19	10	0,0779
2122606140	G 1/4	Ø 6	M14	31,7	12	17	7,5	13,5	12	17	10	0,028
2122608140	G 1/4	Ø 8	M16	35,5	12	18,5	9,2	14	14	19	10	0,0438
R412005233	G 1/4	Ø 10	M20	34	12	21	7	14	17	24	10	0,0658
R412005231	G 3/8	Ø 8	M16	36,5	13	18,5	9,2	15	14	19	10	0,0357
2122610380	G 3/8	Ø 10	M20	35	13	21	7	15	17	24	10	0,069
R412005235	G 3/8	Ø 12	M22	37,5	13	22,5	9,9	15	20	24	10	0,0779
2122612120	G 1/2	Ø 12	M22	41,5	16	22,5	9,9	19	20	24	10	0,08

Serie QR1-S Standard

▶ Winkelverschraubung ▶ Außengewinde ▶ M5 - G 1/2 ▶ Steckanschluss ▶ Ø 4 - Ø16 ▶ QR1-S-RVT



00119409



00119490

Umgebungstemperatur min./max.
Betriebsdruck min./max.

+0 °C / +60 °C
-0,95 bar / 10 bar

Werkstoffe:

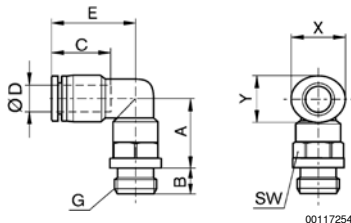
Schraube
Gehäuse
Dichtung
Zahnscheibe
Lösering
Lösering Aufnahme
Gewinde

vernickelt
Polybutylenterephthalat
Acrylnitril-Butadien-Kautschuk
Nichtrostender Stahl
Polyoxymethylen
Zink-Druckguss; Messing, vernickelt
Messing, vernickelt

Technische Bemerkungen

- Die Serien QR1 (Kunststoff) und QR2 (Metall) sind nicht kombinierbar
- Gewindeabdichtung durch gekammerten O-Ring
- Weitere Informationen zu Montage und Toleranzen der verwendbaren Schläuche siehe Kapitel „Technische Informationen“.

Abmessungen



00117254

Materialnummer	Anschluss G	Anschluss D	A	B	C	E	SW	X	Y	Liefermenge [Stück]	Gewicht [kg]
2122004050	M5	Ø 4	11,2	4	16	18,7	8	10	12	10	0,0056
2122006050	M5	Ø 6	12,2	4	16	20	8	14	12	10	0,0062
2122004180	G 1/8	Ø 4	9,5	5	16	18,5	13	12	10	10	0,0123
2122006180	G 1/8	Ø 6	10,7	5	17	20,3	13	14	12	10	0,0129
2122008180	G 1/8	Ø 8	14,4	5	18,5	22,6	13	16	14	10	0,0152
R412005094	G 1/8	Ø 10	16,5	5	21	27	16	19	17	10	0,0276
R412005095	G 1/8	Ø 12	18,2	5	22,5	29,2	16	23	21	10	0,039
2122004140	G 1/4	Ø 4	9,5	6	16	18,5	16	12	10	10	0,0171
2122006140	G 1/4	Ø 6	10,7	6	17	20,3	16	14	12	10	0,0193
2122008140	G 1/4	Ø 8	11,5	6	18,5	22,6	16	16	14	10	0,0231
2122010140	G 1/4	Ø 10	16,5	6	21	27	16	19	17	10	0,0287
2122012140	G 1/4	Ø 12	18,3	6	22,5	29,2	16	23	21	10	0,0424
R412005092	G 3/8	Ø 6	11,2	7	17	20,3	20	14	12	10	0,031
2122008380	G 3/8	Ø 8	11,5	7	18,5	22,6	20	16	14	10	0,0328
2122010380	G 3/8	Ø 10	13,6	7	21	27	20	16	17	10	0,0399
2122012380	G 3/8	Ø 12	15,3	7	22,5	29,2	20	23	21	10	0,0436
2122014380	G 3/8	Ø 14	23,1	7	24,6	32,1	20	25	23	5	0,0483
R412005097	G 3/8	Ø 16	24,2	7	24,8	33,3	20	27	24	5	0,0611
R412005093	G 1/2	Ø 8	12,5	8,5	18,5	22,6	24	16	14	10	0,049
2122010120	G 1/2	Ø 10	14,1	8,5	21	27	24	19	14	10	0,0505
2122012120	G 1/2	Ø 12	15,8	8,5	22,5	29,2	24	23	21	10	0,0563
2122014120	G 1/2	Ø 14	17,1	8,5	24,6	32,1	24	25	23	5	0,0662

Pneumatische Verbindungstechnik ▶ Verschraubungen mit Steckanschluss

Serie QR1-S Standard

▶ Winkelverschraubung ▶ Außengewinde ▶ M5 - G 1/2 ▶ Steckanschluss ▶ Ø 4 - Ø16 ▶ QR1-S-RVT

Materialnummer	An- schluss G	An- schluss D	A	B	C	E	SW	X	Y	Liefer- menge [Stück]	Gewicht [kg]	
R412005098	G 1/2	Ø16	18,2	8,5	24,8	33,3	24	27	24	5	0,0764	

Serie QR1-S Standard

▶ Winkelverschraubung lang ▶ Außengewinde ▶ M5 - G 1/2 ▶ Steckanschluss ▶ Ø 4 - Ø 12 ▶ QR1-S-RVL



00117320



00119490

Umgebungstemperatur min./max.
Betriebsdruck min./max.

+0 °C / +60 °C
-0,95 bar / 10 bar

Werkstoffe:

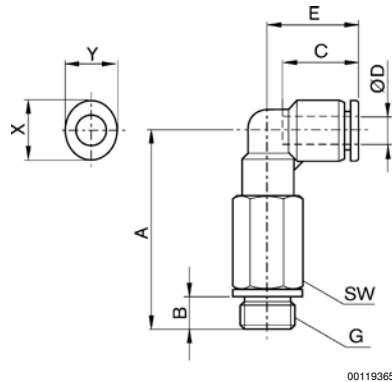
Schraube
Gehäuse
Dichtung
Zahnscheibe
Lösering
Lösering Aufnahme
Gewinde

vernickelt
Polybutylenterephthalat
Acrylnitril-Butadien-Kautschuk
Nichtrostender Stahl
Polyoxymethylen
Zink-Druckguss; Messing, vernickelt
Messing, vernickelt

Technische Bemerkungen

- Die Serien QR1 (Kunststoff) und QR2 (Metall) sind nicht kombinierbar
- Gewindeabdichtung durch gekammerten O-Ring
- Weitere Informationen zu Montage und Toleranzen der verwendbaren Schläuche siehe Kapitel „Technische Informationen“.

Abmessungen



00119365

Materialnummer	An- schluss G	An- schluss D	A	B	C	E	SW	X	Y	Liefer- menge [Stück]	Gewicht [kg]
2122104050	M5	Ø 4	30,2	4	16	18,3	8	12	10	10	0,0113
R412005099	M5	Ø 6	31,4	4	17	19,5	8	14	12	10	0,0118
2122104180	G 1/8	Ø 4	29,5	5	16	18,3	13	12	10	10	0,0266
2122106180	G 1/8	Ø 6	30,7	5	17	19,5	13	14	12	10	0,0306
2122108180	G 1/8	Ø 8	37	5	18,5	22,7	16	16	14	10	0,034
2122104140	G 1/4	Ø 4	31,5	6	16	18,3	16	12	10	10	0,0372
2122106140	G 1/4	Ø 6	31,7	6	17	19,5	16	14	12	10	0,0439
2122108140	G 1/4	Ø 8	35	6	18,5	22,7	16	16	14	10	0,051
2122110140	G 1/4	Ø 10	54,6	6	21	26,5	16	19	17	10	0,078
R412005103	G 1/4	Ø 12	47,3	6	22,5	28,3	16	23	21	10	0,099
2122108380	G 3/8	Ø 8	36	7	18,5	22,7	20	16	14	10	0,068
2122110380	G 3/8	Ø 10	43,6	7	21	26,5	20	19	17	10	0,088
R412005104	G 3/8	Ø 12	45,3	7	22,5	28,3	20	23	21	10	0,1013
R412005105	G 1/2	Ø 12	47,3	8,5	22,5	28,3	24	23	21	10	0,106

Pneumatische Verbindungstechnik ▶ Verschraubungen mit Steckanschluss

Serie QR1-S Standard

▶ Winkelaufschraubverschraubung ▶ Innengewinde ▶ G 1/8 - G 1/4 ▶ Steckanschluss ▶ Ø 4 - Ø 10 ▶ QR1-S-RVI



00117321



00119490

Umgebungstemperatur min./max.
Betriebsdruck min./max.

+0 °C / +60 °C
-0,95 bar / 10 bar

Werkstoffe:

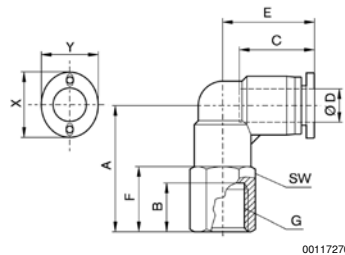
Schraube
Gehäuse
Dichtung
Zahnscheibe
Lösering
Lösering Aufnahme
Gewinde

vernickelt
Polybutylenterephthalat
Acrylnitril-Butadien-Kautschuk
Nichtrostender Stahl
Polyoxymethylen
Zink-Druckguss; Messing, vernickelt
Messing, vernickelt

Technische Bemerkungen

- Die Serien QR1 (Kunststoff) und QR2 (Metall) sind nicht kombinierbar
- Weitere Informationen zu Montage und Toleranzen der verwendbaren Schläuche siehe Kapitel „Technische Informationen“.

Abmessungen



00117270

Materialnummer	Anschluss G	Anschluss D	A	B	C	E	F	SW	X	Y	Liefermenge [Stück]	Gewicht [kg]
R412005129	G 1/8	Ø 4	26	9	16	18,5	11	14	12	10	10	0,0155
R412005130	G 1/8	Ø 6	26	9	17	20,3	12	14	14	12	10	0,0159
R412005131	G 1/8	Ø 8	26	9	18,5	22,6	12	14	16	14	10	0,023
R412005132	G 1/4	Ø 4	29	12	16	18,5	14	17	12	10	10	0,019
R412005133	G 1/4	Ø 6	29	12	17	20,3	14	17	14	12	10	0,0222
R412005134	G 1/4	Ø 8	29	12	18,5	22,6	15	17	16	14	10	0,0248
R412005135	G 1/4	Ø 10	33	12	21	27	13	17	19	17	10	0,036

Serie QR1-S Standard

▶ Winkelschwenkverschraubung 1fach ▶ Außengewinde ▶ M5 - G 3/8 ▶ Steckanschluss ▶ Ø 4 - Ø 12 ▶ QR1-S-RW1



00117331

Umgebungstemperatur min./max.
Betriebsdruck min./max.

+0 °C / +60 °C
-0,95 bar / 10 bar

Werkstoffe:

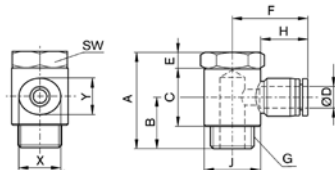
Schraube
Gehäuse
Dichtung
Zahnscheibe
Lösering
Lösering Aufnahme
Gewinde

vernickelt
Polybutylenterephthalat
Acrylnitril-Butadien-Kautschuk
Nichtrostender Stahl
Polyoxymethylen
Zink-Druckguss; Messing, vernickelt
Messing, vernickelt

Technische Bemerkungen

- Die Serien QR1 (Kunststoff) und QR2 (Metall) sind nicht kombinierbar
- Gewindeabdichtung durch gekammerten O-Ring
- Weitere Informationen zu Montage und Toleranzen der verwendbaren Schläuche siehe Kapitel „Technische Informationen“.

Abmessungen



00117280

Materialnummer	Anschluss G	Anschluss D	A	B	C	E	F	H	Ø J	SW	X	Y
R412005236	M5	Ø 4	17	11	9	3	20,7	16	10	8	12	10
R412005238	M5	Ø 6	17	11	9	3	23,2	17	10	8	14	12
R412005237	G 1/8	Ø 4	26,5	14	17	4	23,3	16	15	14	12	10
R412005239	G 1/8	Ø 6	26,5	14	17	4	24,8	17	15	14	14	12
R412005240	G 1/8	Ø 8	26,5	14	17	4	26,3	18,5	15	14	16	14
R412005241	G 1/4	Ø 6	32	17,5	19	5	25,9	17	18	17	14	12
R412005242	G 1/4	Ø 8	32	17,5	19	5	26,3	18,5	18	17	16	14
R412005243	G 1/4	Ø 10	32	17,5	19	5	29,8	21	17	17	19	17
R412005244	G 3/8	Ø 8	36,5	19,5	22	6	26,3	18,5	21,5	21	16	14
R412005245	G 3/8	Ø 10	36,5	19,5	22	6	29,8	21	21,5	21	19	17
R412005246	G 3/8	Ø 12	36,5	19,5	22	6	33,3	22,5	21,5	21	23	21

Materialnummer	Anschluss G	Liefermenge [Stück]	Gewicht [kg]									
R412005236	M5	10	0,007									
R412005238	M5	10	0,0077									
R412005237	G 1/8	10	0,0147									
R412005239	G 1/8	10	0,0155									
R412005240	G 1/8	10	0,0164									
R412005241	G 1/4	10	0,0284									
R412005242	G 1/4	10	0,0298									
R412005243	G 1/4	10	0,0325									
R412005244	G 3/8	5	0,0528									
R412005245	G 3/8	5	0,0547									

Pneumatische Verbindungstechnik ▶ Verschraubungen mit Steckanschluss

Serie QR1-S Standard

▶ Winkelschwenkverschraubung 1fach ▶ Außengewinde ▶ M5 - G 3/8 ▶ Steckanschluss ▶ Ø 4 - Ø 12 ▶ QR1-S-RW1

Materialnummer	Anschluss G	Liefermenge [Stück]	Gewicht [kg]									
R412005246	G 3/8	5	0,0577									

Serie QR1-S Standard

▶ Winkelschwenkverschraubung 2-fach ▶ Außengewinde ▶ G 1/8 - G 1/2 ▶ Steckanschluss, 2x ▶ Ø 4 - Ø 12
 ▶ QR1-S-RW2



00117322



00119490

Umgebungstemperatur min./max.
 Betriebsdruck min./max.

+0°C / +60°C
 -0,95 bar / 10 bar

Werkstoffe:

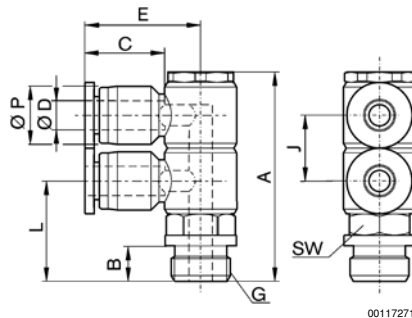
Schraube
 Gehäuse
 Dichtung
 Zahnscheibe
 Lösering
 Lösering Aufnahme
 Gewinde

vernickelt
 Polybutylenterephthalat
 Acrylnitril-Butadien-Kautschuk
 Nichtrostender Stahl
 Polyoxymethylen
 Zink-Druckguss, vernickelt; Messing
 Messing, vernickelt

Technische Bemerkungen

- Die Serien QR1 (Kunststoff) und QR2 (Metall) sind nicht kombinierbar
- Gewindeabdichtung durch gekammerten O-Ring
- Weitere Informationen zu Montage und Toleranzen der verwendbaren Schläuche siehe Kapitel „Technische Informationen“.

Abmessungen



00117271

Materialnummer	An- schluss G	An- schluss D	A	B	C	E	J	L	SW	Ø P	Liefer- menge [Stück]	Gewicht [kg]
R412005141	G 1/8	Ø 4	43,2	5	16	22,3	14	13	14	10,4	10	0,0285
R412005144	G 1/8	Ø 6	43,2	5	17	26,5	14	13	14	12,4	10	0,0305
R412005147	G 1/8	Ø 8	43,2	5	18,5	29,1	15	16	17	14,4	10	0,0445
R412005145	G 1/4	Ø 6	43,2	6	17	26,5	14	15	17	12,4	10	0,033
R412005148	G 1/4	Ø 8	45,2	6	18,5	29,1	15	15	17	14,4	10	0,0475
R412005149	G 3/8	Ø 8	46,2	7	18,5	29,1	15	18	21	14,4	10	0,0525
R412005152	G 3/8	Ø 10	54,6	7	21	34,3	18	18	21	17,6	5	0,091
R412005155	G 1/2	Ø 12	66,3	8,5	22,5	38,3	21,8	23,5	27	21,2	5	0,159

Pneumatische Verbindungstechnik ▶ Verschraubungen mit Steckanschluss

Serie QR1-S Standard

▶ Winkelschwenkverschraubung 3-fach, doppelt ▶ Außengewinde ▶ G 1/8 - G 3/8 ▶ Steckanschluss, 6x ▶ Ø 4 - Ø 10 ▶ QR1-S-RW6



00117325

Umgebungstemperatur min./max. +0 °C / +60 °C
 Betriebsdruck min./max. -0,95 bar / 10 bar

Werkstoffe:

Schraube

Gehäuse

Dichtung

Zahnscheibe

Löseering

Löseering Aufnahme

Gewinde

vernickelt

Polybutylenterephthalat

Acrylnitril-Butadien-Kautschuk

Nichtrostender Stahl

Polyoxymethylen

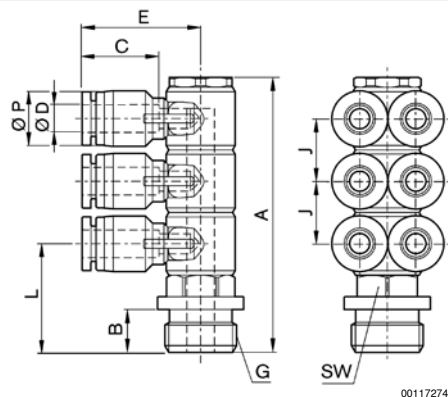
Zink-Druckguss; Messing, vernickelt

Messing, vernickelt

Technische Bemerkungen

- Die Serien QR1 (Kunststoff) und QR2 (Metall) sind nicht kombinierbar
- Gewindeabdichtung durch gekammerten O-Ring
- Weitere Informationen zu Montage und Toleranzen der verwendbaren Schläuche siehe Kapitel „Technische Informationen“.

Abmessungen



00117274

Materialnummer	Anschluss G	Anschluss D	A	B	C	E	J	L	Ø P	SW	Liefermenge [Stück]	Gewicht [kg]
R412005186	G 1/8	Ø 4	55,2	5	16	22,3	14	15,6	10,4	14	10	0,0435
R412005187	G 1/8	Ø 6	55,2	5	17	26,5	14	15,6	12,4	14	10	0,0495
R412005189	G 1/4	Ø 4	57,2	6	16	22,3	14	16	10,4	17	10	0,0465
R412005190	G 1/4	Ø 6	57,2	6	17	26,5	14	16	12,4	17	10	0,0525
R412005191	G 1/4	Ø 8	60,3	6	18,5	29,1	15	16,5	14,4	17	10	0,074
R412005194	G 3/8	Ø 6	58,2	7	17	26,5	14	15,5	12,4	21	10	0,0625
R412005195	G 3/8	Ø 8	61,3	7	18,5	29,1	15	16	14,4	21	10	0,079
R412005196	G 3/8	Ø 10	72,2	7	21	34,3	18	20,8	17,6	21	5	0,134

Serie QR1-S Standard

▶ Winkelschwenkverschraubung 2-fach, mit Innengewinde ▶ Außengewinde ▶ M5 - R 3/8 ▶ Steckanschluss ▶ Ø 4 - Ø 10 ▶ Innengewinde ▶ M5 - G 3/8 ▶ QR1-S-RID



00117333

Umgebungstemperatur min./max.
Betriebsdruck min./max.

+0 °C / +60 °C
-0,95 bar / 10 bar

Werkstoffe:

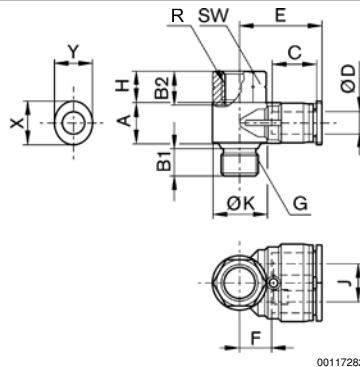
Schraube
Gehäuse
Dichtung
Zahnscheibe
Lösering
Lösering Aufnahme
Gewinde

vernickelt
Polybutylenterephthalat
Acrylnitril-Butadien-Kautschuk
Nichtrostender Stahl
Polyoxymethylen
Zink-Druckguss, vernickelt; Messing
Messing, vernickelt

Technische Bemerkungen

- Die Serien QR1 (Kunststoff) und QR2 (Metall) sind nicht kombinierbar
- Gewindeabdichtung durch gekammerten O-Ring
- Weitere Informationen zu Montage und Toleranzen der verwendbaren Schläuche siehe Kapitel „Technische Informationen“.

Abmessungen



00117282

Materialnummer	Anschluss G	Anschluss R	Anschluss D	A	B1	B2	C	E	H	J	Ø K	SW	X
R412005259	M5	M5	Ø 4	8,9	5,5	5	16	20,9	6,5	10	10	8	12
R412005260	R 1/8	G 1/8	Ø 6	14	8	9	17	26,7	9,5	12	15,5	14	14
R412005261	R 1/4	G 1/4	Ø 8	15	11	12	18,5	30,2	11,5	14	20	17	16
R412005262	R 3/8	G 3/8	Ø 10	18	12	13	21	34,3	13,5	17	23	22	19

Materialnummer	Anschluss G	Anschluss R	Y	Liefermenge [Stück]	Gewicht [kg]								
R412005259	M5	M5	10	10	0,0092								
R412005260	R 1/8	G 1/8	12	10	0,0275								
R412005261	R 1/4	G 1/4	14	10	0,0472								
R412005262	R 3/8	G 3/8	17	5	0,0808								

Pneumatische Verbindungstechnik ▶ Verschraubungen mit Steckanschluss

Serie QR1-S Standard

▶ Hohlschraube, 1-fach ▶ Außengewinde ▶ G 1/8 - G 1/4 ▶ ungefasst ▶ QR1-S-RH1



00117337

Umgebungstemperatur min./max.
Betriebsdruck min./max.

+0 °C / +60 °C
-0,95 bar / 10 bar

Werkstoffe:

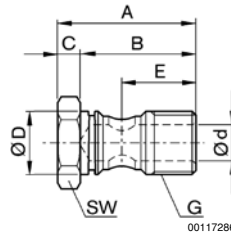
Schraube
Gehäuse
Dichtung
Gewinde

vernickelt
Messing, vernickelt
Acrylnitril-Butadien-Kautschuk
Messing, vernickelt

Technische Bemerkungen

- Die Serien QR1 (Kunststoff) und QR2 (Metall) sind nicht kombinierbar
- Weitere Informationen zu Montage und Toleranzen der verwendbaren Schläuche siehe Kapitel „Technische Informationen“.

Abmessungen



00117286

Materialnummer	Anschluss G	Ø D	A	B	C	Ø d	E	SW	Liefermenge [Stück]	Gewicht [kg]
R412005313	G 1/8	9,7	25,5	21,5	4	5	13	14	10	0,0163
R412005314	G 1/4	13,1	30	25	5	7	15,5	17	10	0,0266

incl. 2 O-Ringe pro Hohlschraube im Lieferumfang enthalten

Serie QR1-S Standard

▶ Hohlschraube, 2-fach ▶ Außengewinde ▶ G 1/8 - G 1/4 ▶ ungefasst, 2x ▶ QR1-S-RH2



00117338

Umgebungstemperatur min./max.
Betriebsdruck min./max.

+0 °C / +60 °C
-0,95 bar / 10 bar

Werkstoffe:

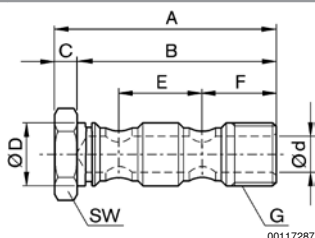
Schraube
Gehäuse
Dichtung
Gewinde

vernickelt
Messing, vernickelt
Acrylnitril-Butadien-Kautschuk
Messing, vernickelt

Technische Bemerkungen

- Die Serien QR1 (Kunststoff) und QR2 (Metall) sind nicht kombinierbar
- Weitere Informationen zu Montage und Toleranzen der verwendbaren Schläuche siehe Kapitel „Technische Informationen“.

Abmessungen



Materialnummer	Anschluss G	Ø D	A	B	C	Ø d	E	F	SW	Liefermenge [Stück]	Gewicht [kg]
R412000613	G 1/8	9,7	42,5	38,5	4	5	17	14	14	10	0,0335
R412000614	G 1/4	13,1	59	44	5	7	19	17,5	17	10	0,0365

incl. 3 O-Ringe pro Hohlschraube im Lieferumfang enthalten

Pneumatische Verbindungstechnik ▶ Verschraubungen mit Steckanschluss

Serie QR1-S Standard

▶ Hohlschraube, 3-fach ▶ Außengewinde ▶ G 1/8 - G 1/4 ▶ ungefasst, 3x ▶ QR1-S-RH3



00117339

Umgebungstemperatur min./max.
Betriebsdruck min./max.

+0°C / +60°C
-0,95 bar / 10 bar

Werkstoffe:

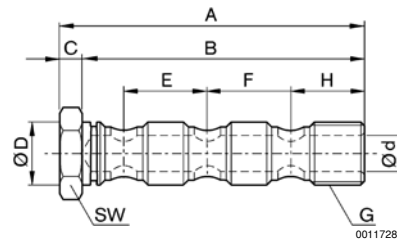
Schraube
Gehäuse
Dichtung
Gewinde

vernickelt
Messing, vernickelt
Acrylnitril-Butadien-Kautschuk
Messing, vernickelt

Technische Bemerkungen

- Die Serien QR1 (Kunststoff) und QR2 (Metall) sind nicht kombinierbar
- Weitere Informationen zu Montage und Toleranzen der verwendbaren Schläuche siehe Kapitel „Technische Informationen“.

Abmessungen



Materialnummer	Anschluss G	Ø D	A	B	C	Ø d	E	F	H	SW	Liefermenge [Stück]
R412005319	G 1/8	9,7	59,5	55,5	4	5	17	17	13	14	10
R412000615	G 1/4	13,1	68	63	5	7	19	19	15,5	17	10

Materialnummer	Gewicht [kg]										
R412005319	0,036										
R412000615	0,039										

incl. 4 O-Ringe pro Hohlschraube im Lieferumfang enthalten

Serie QR1-S Standard

▶ Ringstutzen, 1-fach ▶ ungefasst ▶ G 1/8 - G 1/4 ▶ Steckanschluss ▶ Ø 4 - Ø 10 ▶ QR1-S-RV1



00119353

Umgebungstemperatur min./max.
Betriebsdruck min./max.

+0°C / +60°C
-0,95 bar / 10 bar

Werkstoffe:

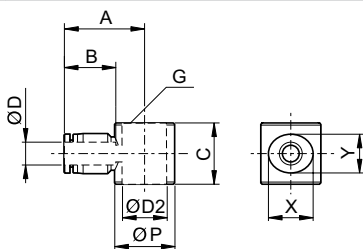
Schraube
Gehäuse
Dichtung
Zahnscheibe
Lösering
Lösering Aufnahme

vernickelt
Polybutylenterephthalat
Acrylnitril-Butadien-Kautschuk
Nichtrostender Stahl
Polyoxymethylen
Zink-Druckguss; Messing, vernickelt

Technische Bemerkungen

- Die Serien QR1 (Kunststoff) und QR2 (Metall) sind nicht kombinierbar
- Weitere Informationen zu Montage und Toleranzen der verwendbaren Schläuche siehe Kapitel „Technische Informationen“.

Abmessungen



00117284

Materialnummer	An- schluss G	An- schluss D	Ø D2	A	B	C	Ø P	X	Y	Liefer- menge [Stück]	Gewicht [kg]
R412000617	G 1/8	Ø 4	9,8	19	16	17	15	12	10	10	0,0022
R412000623	G 1/8	Ø 6	9,8	24,8	17	17	15	14	12	10	0,003
R412000618	G 1/8	Ø 8	9,8	21,6	18,5	19	15	16	14	10	0,0041
R412000624	G 1/4	Ø 6	13,2	20,9	17	17	18	14	12	10	0,0035
R412000619	G 1/4	Ø 8	13,2	21,6	18,5	19	18	16	14	10	0,0045
R412005303	G 1/4	Ø 10	13,2	24	21	22	18	19	17	10	0,0072

Pneumatische Verbindungstechnik ▶ Verschraubungen mit Steckanschluss

Serie QR1-S Standard

▶ Ringstutzen, 2-fach ▶ ungefasst ▶ G 1/8 - G 1/4 ▶ Steckanschluss ▶ Ø 6 - Ø 10 ▶ QR1-S-RT1



00117336

Umgebungstemperatur min./max.
Betriebsdruck min./max.

+0 °C / +60 °C
-0,95 bar / 10 bar

Werkstoffe:

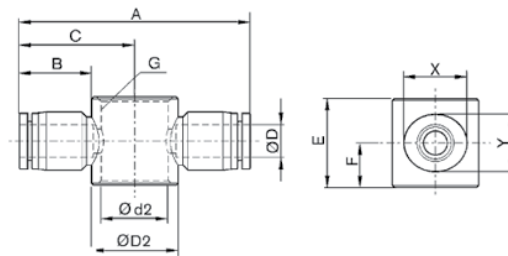
Schraube
Gehäuse
Dichtung
Zahnscheibe
Lösering
Lösering Aufnahme

vernickelt
Polybutylenterephthalat
Acrylnitril-Butadien-Kautschuk
Nichtrostender Stahl
Polyoxymethylen
Zink-Druckguss; Messing, vernickelt

Technische Bemerkungen

- Die Serien QR1 (Kunststoff) und QR2 (Metall) sind nicht kombinierbar
- Weitere Informationen zu Montage und Toleranzen der verwendbaren Schläuche siehe Kapitel „Technische Informationen“.

Abmessungen



00117285

Materialnummer	Anschluss G	Anschluss D	A	B	C	Ø D2	Ø d2	E	F	X	Y	Liefermenge [Stück]
R412000625	G 1/8	Ø 6	39,9	17	19,8	15	9,8	17	8,5	14	12	10
R412005306	G 1/8	Ø 8	43,2	18,5	21,6	15	9,8	17	8,5	16	14	10
R412000626	G 1/4	Ø 6	41,8	19	20,9	18	13,2	19	9,5	14	12	10
R412000622	G 1/4	Ø 8	43,2	18,5	21,9	18	13,2	19	9,5	16	14	10
R412005308	G 1/4	Ø 10	48	21	24	18	13,2	19	9,5	19	17	10

Materialnummer	Anschluss G	Gewicht [kg]										
R412000625	G 1/8	0,0056										
R412005306	G 1/8	0,0077										
R412000626	G 1/4	0,0065										
R412000622	G 1/4	0,009										
R412005308	G 1/4	0,0134										

Serie QR1-S Standard

▶ T - Verschraubung ▶ Außengewinde ▶ M5 - G 1/2 ▶ Steckanschluss, 2x ▶ Ø 4 - Ø16 ▶ QR1-S-RTT



00117326



00119490

Umgebungstemperatur min./max.
Betriebsdruck min./max.

+0 °C / +60 °C
-0,95 bar / 10 bar

Werkstoffe:

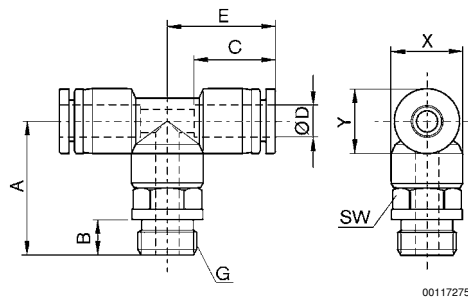
Schraube
Gehäuse
Dichtung
Zahnscheibe
Lösering
Lösering Aufnahme
Gewinde

vernickelt
Polybutylenterephthalat
Acrylnitril-Butadien-Kautschuk
Nichtrostender Stahl
Polyoxymethylen
Zink-Druckguss; Messing, vernickelt
Messing, vernickelt

Technische Bemerkungen

- Die Serien QR1 (Kunststoff) und QR2 (Metall) sind nicht kombinierbar
- Gewindeabdichtung durch gekammerten O-Ring
- Weitere Informationen zu Montage und Toleranzen der verwendbaren Schläuche siehe Kapitel „Technische Informationen“.

Abmessungen



00117275

Materialnummer	Anschluss G	Anschluss D	A	B	C	E	SW	X	Y	Liefermenge [Stück]	Gewicht [kg]
2122204050	M5	Ø 4	20,5	4	16	18,3	10	12	10	10	0,0111
R412005201	M5	Ø 6	21,5	5	17	20,4	12	14	12	10	0,0137
2122204180	G 1/8	Ø 4	21,6	5	16	18,1	10	12	10	10	0,0144
2122206180	G 1/8	Ø 6	21,9	5	17	20,4	12	14	12	10	0,0152
2122208180	G 1/8	Ø 8	22,5	5	18,5	22,7	14	16	14	10	0,0187
R412005205	G 1/8	Ø 10	29	5	21	26,1	17	19	17	10	0,0354
2122204140	G 1/4	Ø 4	22,6	6	16	18,1	17	12	10	10	0,0192
2122206140	G 1/4	Ø 6	23,9	6	17	20,4	17	14	12	10	0,0218
2122208140	G 1/4	Ø 8	24,5	6	18,5	22,7	17	16	14	10	0,0266
2122210140	G 1/4	Ø 10	30	6	21	26,1	17	19	17	10	0,035
R412005206	G 1/4	Ø 12	32	6	22,5	29,3	21	23	21	10	0,0504
R412005203	G 3/8	Ø 6	25,9	7	17	20,4	20	14	12	10	0,0335
2122208380	G 3/8	Ø 8	25,8	7	18,5	22,7	20	16	14	10	0,0341
2122210380	G 3/8	Ø 10	31	7	21	26,1	20	19	17	10	0,0363
2122212380	G 3/8	Ø 12	33	7	22,5	29,3	21	23	21	10	0,0519
2122214380	G 3/8	Ø 14	30,1	7	24,6	32,1	20	25	23	10	0,0507
2122210120	G 1/2	Ø 10	32,5	8,5	21	26,1	24	19	17	10	0,0574
2122212120	G 1/2	Ø 12	34,5	8,5	22,5	29,3	24	23	21	5	0,0519
2122214120	G 1/2	Ø 14	25,6	8,5	24,6	32,1	24	25	23	5	0,0503
R412005209	G 1/2	Ø16	40,8	8,5	24,8	33,3	24	27	24	5	0,114

Pneumatische Verbindungstechnik ▶ Verschraubungen mit Steckanschluss

Serie QR1-S Standard

▶ T - Schwenkverschraubung ▶ Außengewinde ▶ G 1/8 - G 1/4 ▶ Steckanschluss, 2x ▶ Ø 6 - Ø 8 ▶ QR1-S-RTS



00117334

Umgebungstemperatur min./max.
Betriebsdruck min./max.

+0 °C / +60 °C
-0,95 bar / 10 bar

Werkstoffe:

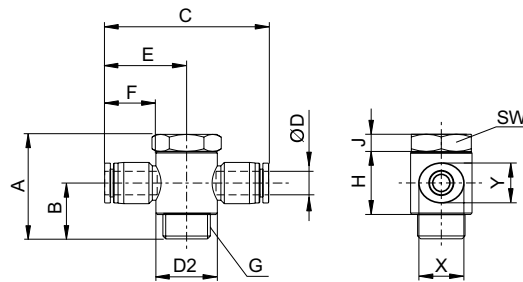
Schraube
Gehäuse
Dichtung
Zahnscheibe
Lösering
Lösering Aufnahme
Gewinde

vernickelt
Polybutylenterephthalat
Acrylnitril-Butadien-Kautschuk
Nichtrostender Stahl
Polyoxymethylen
Zink-Druckguss; Messing, vernickelt
Messing, vernickelt

Technische Bemerkungen

- Die Serien QR1 (Kunststoff) und QR2 (Metall) sind nicht kombinierbar
- Gewindeabdichtung durch gekammerten O-Ring
- Weitere Informationen zu Montage und Toleranzen der verwendbaren Schläuche siehe Kapitel „Technische Informationen“.

Abmessungen



00117283

Materialnummer	Anschluss G	Anschluss D	Ø D2	A	B	C	E	F	H	J	SW	X
R412005292	G 1/8	Ø 6	15	26,5	14	49,6	24,8	17	17	4	14	14
R412005293	G 1/8	Ø 8	15	26,5	14	52,6	26,3	18,5	17	4	14	16
R412005294	G 1/4	Ø 6	18	32	17,5	51,8	25,9	17	19	5	17	14
R412005295	G 1/4	Ø 8	18	32	17,5	52,6	26,3	18,5	19	5	17	16

Materialnummer	Anschluss G	Y	Liefermenge [Stück]	Gewicht [kg]								
R412005292	G 1/8	12	10	0,0295								
R412005293	G 1/8	14	10	0,0425								
R412005294	G 1/4	12	10	0,031								
R412005295	G 1/4	14	10	0,0455								

Serie QR1-S Standard

▶ L-Verschraubung ▶ Außengewinde ▶ M5 - G 1/2 ▶ Steckanschluss, 2x ▶ Ø 4 - Ø 12 ▶ QR1-S-RLT



00117327



00119490

Umgebungstemperatur min./max.
Betriebsdruck min./max.

+0 °C / +60 °C
-0,95 bar / 10 bar

Werkstoffe:

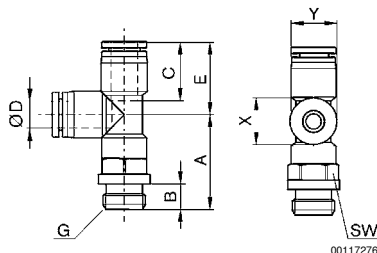
Schraube
Gehäuse
Dichtung
Zahnscheibe
Lösering
Lösering Aufnahme
Gewinde

vernickelt
Polybutylenterephthalat
Acrylnitril-Butadien-Kautschuk
Nichtrostender Stahl
Polyoxymethylen
Zink-Druckguss; Messing, vernickelt
Messing, vernickelt

Technische Bemerkungen

- Die Serien QR1 (Kunststoff) und QR2 (Metall) sind nicht kombinierbar
- Gewindeabdichtung durch gekammerten O-Ring
- Weitere Informationen zu Montage und Toleranzen der verwendbaren Schläuche siehe Kapitel „Technische Informationen“.

Abmessungen

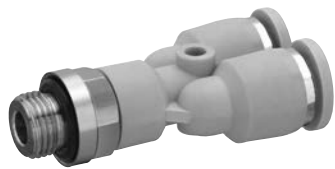


Materialnummer	Anschluss G	Anschluss D	A	B	C	E	SW	X	Y	Liefermenge [Stück]	Gewicht [kg]
2122304050	M5	Ø 4	22,1	4	16	18,5	10	12	10	10	0,0111
R412005212	M5	Ø 6	23	4	17	20,4	12	14	12	10	0,0136
2122304180	G 1/8	Ø 4	21,6	5	16	18,1	14	12	10	10	0,0144
2122306180	G 1/8	Ø 6	21,9	5	17	20,4	14	14	12	10	0,0152
R412005214	G 1/8	Ø 8	22,5	5	18,5	22,7	14	16	14	10	0,0185
R412005211	G 1/4	Ø 4	22,6	6	16	18,1	17	12	10	10	0,0192
2122306140	G 1/4	Ø 6	23,9	6	17	20,4	17	14	12	10	0,0221
2122308140	G 1/4	Ø 8	24,5	6	18,5	22,7	17	16	14	10	0,0268
R412005215	G 1/4	Ø 10	30	6	21	26,1	17	19	17	10	0,0353
R412005216	G 1/4	Ø 12	32	6	22,5	29,3	21	23	21	5	0,0496
2122308380	G 3/8	Ø 8	25,5	7	18,5	22,7	20	16	14	10	0,0342
2122310380	G 3/8	Ø 10	31	7	21	26,1	20	19	17	10	0,0463
2122312380	G 3/8	Ø 12	33	7	22,5	29,3	21	23	21	5	0,0517
2122310120	G 1/2	Ø 10	32,5	8,5	21	26,1	24	19	17	10	0,0574
2122312120	G 1/2	Ø 12	34,5	8,5	22,5	29,3	24	23	21	5	0,0643

Pneumatische Verbindungstechnik ▶ Verschraubungen mit Steckanschluss

Serie QR1-S Standard

▶ Y - Verschraubung ▶ Außengewinde ▶ G 1/8 - G 1/2 ▶ Steckanschluss, 2x ▶ Ø 4 - Ø 12 ▶ QR1-S-RAY



00117328



00119490

Umgebungstemperatur min./max.
Betriebsdruck min./max.

+0 °C / +60 °C
-0,95 bar / 10 bar

Werkstoffe:

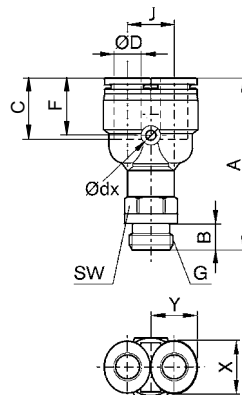
Schraube
Gehäuse
Dichtung
Zahnscheibe
Lösering
Lösering Aufnahme
Gewinde

vernickelt
Polybutylenterephthalat
Acrylnitril-Butadien-Kautschuk
Nichtrostender Stahl
Polyoxymethylen
Zink-Druckguss; Messing, vernickelt
Messing, vernickelt

Technische Bemerkungen

- Die Serien QR1 (Kunststoff) und QR2 (Metall) sind nicht kombinierbar
- Gewindeabdichtung durch gekammerten O-Ring
- Weitere Informationen zu Montage und Toleranzen der verwendbaren Schläuche siehe Kapitel „Technische Informationen“.

Abmessungen



00117277

Materialnummer	Anschluss G	Anschluss D	Ø dx	A	B	C	J	SW	F	X	Y	Liefermenge [Stück]
2122404180	G 1/8	Ø 4	2,2	42,2	5	15,2	9,6	10	15,2	12	10	10
2122406180	G 1/8	Ø 6	3,2	43,7	5	17	12	12	17	14	12	10
2122408180	G 1/8	Ø 8	3,2	47,7	5	17,3	14	14	17,3	16	14	10
2122404140	G 1/4	Ø 4	2,2	43,2	6	15,2	9,6	12	15,2	12	10	10
2122406140	G 1/4	Ø 6	3,2	45,7	6	17	12	14	17	14	12	10
2122408140	G 1/4	Ø 8	3,2	49,7	6	17,3	14	14	17,3	16	14	10
2122410140	G 1/4	Ø 10	4,2	56,2	6	21,5	18	17	21,5	19	17	10
R412005221	G 3/8	Ø 8	3,2	51,7	7	17,3	14	17	17,3	16	14	10
2122410380	G 3/8	Ø 10	4,2	58,2	7	21,5	18	17	21,5	19	17	10
2122412380	G 3/8	Ø 12	4,2	59,7	7	21	20	21	21	23	21	10
2122410120	G 1/2	Ø 10	4,2	59,7	8,5	21,5	18	19	21,5	19	17	10
2122412120	G 1/2	Ø 12	4,2	62,2	8,5	21	20	21	21	23	21	10

Materialnummer	Anschluss G	Gewicht [kg]										
2122404180	G 1/8	0,0147										
2122406180	G 1/8	0,0157										

Serie QR1-S Standard

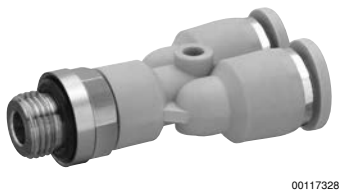
 ▶ Y - Verschraubung ▶ Außengewinde ▶ G 1/8 - G 1/2 ▶ Steckanschluss, 2x ▶ Ø 4 - Ø 12 ▶ QR1-S-RAY

Materialnummer	Anschluss G	Gewicht [kg]										
2122408180	G 1/8	0,0196										
2122404140	G 1/4	0,0197										
2122406140	G 1/4	0,0222										
2122408140	G 1/4	0,0276										
2122410140	G 1/4	0,0365										
R412005221	G 3/8	0,0349										
2122410380	G 3/8	0,048										
2122412380	G 3/8	0,0527										
2122410120	G 1/2	0,0585										
2122412120	G 1/2	0,0656										

Pneumatische Verbindungstechnik ▶ Verschraubungen mit Steckanschluss

Serie QR1-S Standard

▶ Y - Verschraubung ▶ Außengewinde ▶ M5 - G 1/2 ▶ Steckanschluss, 2x ▶ Ø 4 - Ø 8 ▶ QR1-S-RAY



00117328

Umgebungstemperatur min./max. +0 °C / +60 °C
 Betriebsdruck min./max. -0,95 bar / 10 bar

Werkstoffe:

Schraube

Gehäuse

Dichtung

Zahnscheibe

Löseering

Löseering Aufnahme

Gewinde

vernickelt

Polybutylenterephthalat

Acrylnitril-Butadien-Kautschuk

Nichtrostender Stahl

Polyoxymethylen

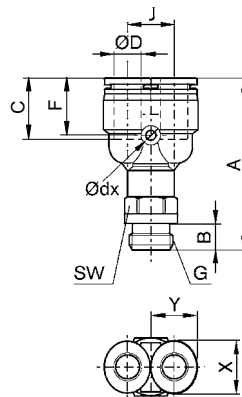
Zink-Druckguss; Messing, vernickelt

Messing, vernickelt

Technische Bemerkungen

- Die Serien QR1 (Kunststoff) und QR2 (Metall) sind nicht kombinierbar
- Gewindeabdichtung durch gekammerten O-Ring
- Weitere Informationen zu Montage und Toleranzen der verwendbaren Schläuche siehe Kapitel „Technische Informationen“.

Abmessungen



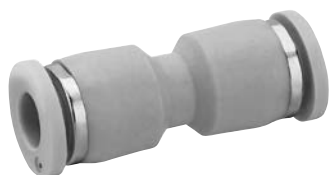
00117277

Materialnummer	Anschluss G	Anschluss D	Ø dx	A	B	C	J	SW	F	X	Y	Liefermenge [Stück]
2122404050	M5	Ø 4	2,2	39	4	15,2	9,6	10	15,2	12	10	10
R412005219	M5	Ø 6	3,2	40,2	4	17	12	12	17	14	12	10
R412005222	G 1/2	Ø 8	3,2	53,2	8,5	17,3	14	17	17,3	16	14	10

Materialnummer	Anschluss G	Gewicht [kg]										
2122404050	M5	0,0114										
R412005219	M5	0,0138										
R412005222	G 1/2	0,041										

Serie QR1-S Standard

▶ Gerader Steckverbinder ▶ Steckanschluss ▶ Ø 4 - Ø16 ▶ Steckanschluss ▶ Ø 4 - Ø16 ▶ QR1-S-RSK



00117312

Umgebungstemperatur min./max.
Betriebsdruck min./max.

+0 °C / +60 °C
-0,95 bar / 10 bar

Werkstoffe:

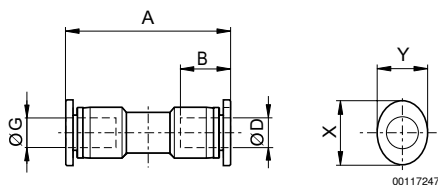
Schraube
Gehäuse
Dichtung
Zahnscheibe
Lösering
Lösering Aufnahme

vernickelt
Polybutylenterephthalat
Acrylnitril-Butadien-Kautschuk
Nichtrostender Stahl
Polyoxymethylen
Zink-Druckguss; Messing, vernickelt

Technische Bemerkungen

- Die Serien QR1 (Kunststoff) und QR2 (Metall) sind nicht kombinierbar
- Weitere Informationen zu Montage und Toleranzen der verwendbaren Schläuche siehe Kapitel „Technische Informationen“.

Abmessungen



Materialnummer	An- schluss G	An- schluss D	A	B	X	Y	Liefer- menge [Stück]	Gewicht [kg]				
2121504000	Ø 4	Ø 4	33,4	16	12	10	10	0,0045				
2121506000	Ø 6	Ø 6	35,4	17	14	12	10	0,0056				
2121508000	Ø 8	Ø 8	39	18,5	16	14	10	0,0077				
2121510000	Ø 10	Ø 10	43	21	19	17	10	0,0134				
2121512000	Ø 12	Ø 12	47	22,5	23	21	10	0,0188				
2121514000	Ø 14	Ø 14	51,2	24,6	25	23	5	0,0247				
R412005059	Ø16	Ø16	62,2	24,8	27	24	5	0,0353				

Pneumatische Verbindungstechnik ▶ Verschraubungen mit Steckanschluss

Serie QR1-S Standard

▶ Gerader Steckverbinder, reduzierend ▶ Steckanschluss ▶ Ø 6 - Ø16 ▶ Steckanschluss ▶ Ø 4 - Ø 12 ▶ QR1-S-RSR



00117313

Umgebungstemperatur min./max. +0 °C / +60 °C
 Betriebsdruck min./max. -0,95 bar / 10 bar

Werkstoffe:

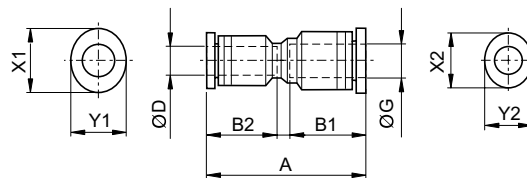
Schraube
 Gehäuse
 Dichtung
 Zahnscheibe
 Lösering
 Lösering Aufnahme

vernickelt
 Polybutylenterephthalat
 Acrylnitril-Butadien-Kautschuk
 Nichtrostender Stahl
 Polyoxymethylen
 Zink-Druckguss; Messing, vernickelt

Technische Bemerkungen

- Die Serien QR1 (Kunststoff) und QR2 (Metall) sind nicht kombinierbar
- Weitere Informationen zu Montage und Toleranzen der verwendbaren Schläuche siehe Kapitel „Technische Informationen“.

Abmessungen



00117248

Materialnummer	Anschluss G	Anschluss D	A	B1	B2	X1	X2	Y1	Y2	Liefermenge [Stück]	Gewicht [kg]
R412005060	Ø 6	Ø 4	34,9	17	16	14	12	12	10	10	0,0052
R412005061	Ø 8	Ø 4	37,2	18,5	17	16	12	14	10	10	0,0131
R412005062	Ø 8	Ø 6	38,5	18,5	17	16	14	14	12	10	0,0069
R412005063	Ø 10	Ø 6	41	21	18,5	19	14	17	12	10	0,0202
R412005064	Ø 10	Ø 8	41	21	18,5	19	16	17	14	10	0,0109
R412005065	Ø 12	Ø 8	45	22,5	21	23	16	21	14	10	0,0289
R412005066	Ø 12	Ø 10	45	22,5	21	23	19	21	17	10	0,0164
R412005067	Ø 16	Ø 12	51,8	24,8	22,5	27	23	24	21	5	0,0272

Serie QR1-S Standard

▶ Schottsteckverbinder, Metall ▶ Steckanschluss ▶ Ø 4 - Ø 12 ▶ Steckanschluss ▶ Ø 4 - Ø 12 ▶ QR1-S-RSM



00117309

Umgebungstemperatur min./max.
Betriebsdruck min./max.

+0 °C / +60 °C
-0,95 bar / 10 bar

Werkstoffe:

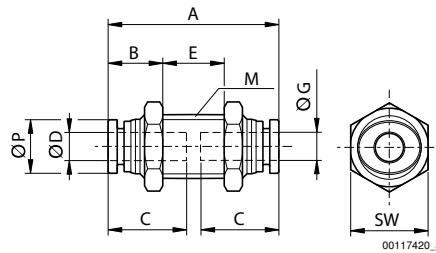
Schraube
Gehäuse
Dichtung
Zahnscheibe
Lösering
Lösering Aufnahme
Gewinde

vernickelt
Messing, vernickelt
Acrylnitril-Butadien-Kautschuk
Nichtrostender Stahl
Polyoxymethylen
Zink-Druckguss; Messing, vernickelt
Messing, vernickelt

Technische Bemerkungen

- Die Serien QR1 (Kunststoff) und QR2 (Metall) sind nicht kombinierbar
- Weitere Informationen zu Montage und Toleranzen der verwendbaren Schläuche siehe Kapitel „Technische Informationen“.

Abmessungen



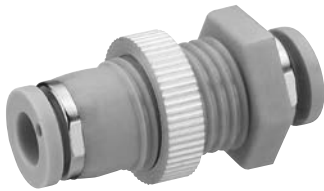
Materialnummer	An- schluss G	An- schluss D	M	A	B	C	E 1)	Ø P	SW	Liefer- menge [Stück]	Gewicht [kg]
2121404000	Ø 4	Ø 4	M12x1,0	33,4	10,2	16	13	10	14	10	0,018
2121406000	Ø 6	Ø 6	M14x1,0	35,9	10,7	17	14,5	12	17	10	0,0253
2121408000	Ø 8	Ø 8	M16x1,0	38,5	12,3	18,5	13,9	14	19	10	0,0339
2121410000	Ø 10	Ø 10	M20x1,0	43,5	13	21	17,5	17	24	10	0,0592
2121412000	Ø 12	Ø 12	M22x1,0	46,2	12,6	22	21	20	26	10	0,0781

1) Max.

Pneumatische Verbindungstechnik ▶ Verschraubungen mit Steckanschluss

Serie QR1-S Standard

▶ Schottsteckverbinder, Kunststoff ▶ Steckanschluss ▶ Ø 4 - Ø 12 ▶ Steckanschluss ▶ Ø 4 - Ø 12 ▶ QR1-S-RSC



00117310

Umgebungstemperatur min./max.
Betriebsdruck min./max.

+0°C / +60°C
-0,95 bar / 10 bar

Werkstoffe:

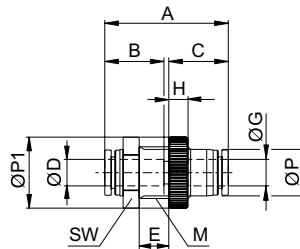
Schraube
Gehäuse
Dichtung
Zahnscheibe
Lösering
Lösering Aufnahme

vernickelt
Polybutylenterephthalat
Acrylnitril-Butadien-Kautschuk
Nichtrostender Stahl
Polyoxymethylen
Zink-Druckguss; Messing, vernickelt

Technische Bemerkungen

- Die Serien QR1 (Kunststoff) und QR2 (Metall) sind nicht kombinierbar
- Weitere Informationen zu Montage und Toleranzen der verwendbaren Schläuche siehe Kapitel „Technische Informationen“.

Abmessungen



00117244

Materialnummer	Anschluss G	Anschluss D	M	A	B	C	E 1)	H	Ø P	Ø P1	SW
R412005051	Ø 4	Ø 4	M12x1,5	32,2	15,6	16	7,8	5	10,4	16	14
R412005052	Ø 6	Ø 6	M14x1,5	36	17,2	17	9,2	5	12,4	18	17
R412005053	Ø 8	Ø 8	M16x1,5	38,5	18,4	18,5	9,2	6	14,4	22	19
R412005054	Ø 10	Ø 10	M20x2,0	43,6	21	21	10,8	6	17,6	28	24
R412005055	Ø 12	Ø 12	M24x2,0	47,6	22,5	22,5	16,2	6	21,2	31	27

Materialnummer	Anschluss G	Liefermenge [Stück]	Gewicht [kg]								
R412005051	Ø 4	10	0,007								
R412005052	Ø 6	10	0,0095								
R412005053	Ø 8	10	0,0135								
R412005054	Ø 10	10	0,023								
R412005055	Ø 12	10	0,031								

1) Max.

Serie QR1-S Standard
▶ Winkelsteckverbinder ▶ Steckanschluss ▶ Ø 4 - Ø16 ▶ Steckanschluss ▶ Ø 4 - Ø16 ▶ QR1-S-RVK


00117304

 Umgebungstemperatur min./max.
 Betriebsdruck min./max.

 +0 °C / +60 °C
 -0,95 bar / 10 bar

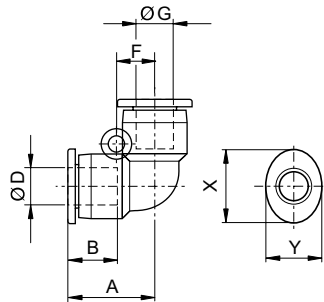
Werkstoffe:

 Schraube
 Gehäuse
 Dichtung
 Zahnscheibe
 Lösering
 Lösering Aufnahme

 vernickelt
 Polybutylenterephthalat
 Acrylnitril-Butadien-Kautschuk
 Nichtrostender Stahl
 Polyoxymethylen
 Zink-Druckguss; Messing, vernickelt

Technische Bemerkungen

- Die Serien QR1 (Kunststoff) und QR2 (Metall) sind nicht kombinierbar
- Weitere Informationen zu Montage und Toleranzen der verwendbaren Schläuche siehe Kapitel „Technische Informationen“.

Abmessungen


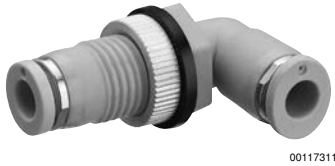
00117239

Materialnummer	Anschluss G	Anschluss D	Ø dx	A	B	F	X	Y	Liefermenge [Stück]	Gewicht [kg]		
2121204000	Ø 4	Ø 4	2,2	18,7	16	6	12	10	10	0,0047		
2121206000	Ø 6	Ø 6	3,2	20,4	17	8	14	12	10	0,0062		
2121208000	Ø 8	Ø 8	4,2	22,8	18,5	10	16	14	10	0,0087		
2121210000	Ø 10	Ø 10	4,2	26,1	21	12	19	17	10	0,0151		
2121212000	Ø 12	Ø 12	4,2	29	22,5	14	23	21	10	0,0207		
2121214000	Ø 14	Ø 14	–	32,1	24,6	13,5	25	23	5	0,0367		
R412005033	Ø16	Ø16	5,3	31,1	24,8	16,3	27	24	5	0,0365		

Pneumatische Verbindungstechnik ▶ Verschraubungen mit Steckanschluss

Serie QR1-S Standard

▶ Winkelschottsteckverbinder ▶ Steckanschluss ▶ Ø 4 - Ø 10 ▶ Steckanschluss ▶ Ø 4 - Ø 10 ▶ QR1-S-RVS



00117311

Umgebungstemperatur min./max.
Betriebsdruck min./max.

+0 °C / +60 °C
-0,95 bar / 10 bar

Werkstoffe:

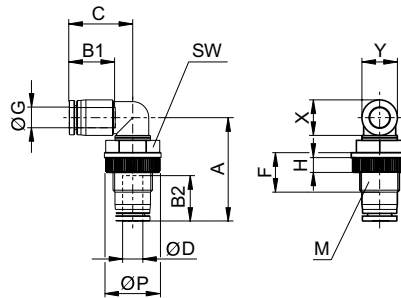
Schraube
Gehäuse
Dichtung
Zahnscheibe
Lösering
Lösering Aufnahme

vernickelt
Polybutylenterephthalat
Acrylnitril-Butadien-Kautschuk
Nichtrostender Stahl
Polyoxymethylen
Zink-Druckguss; Messing, vernickelt

Technische Bemerkungen

- Die Serien QR1 (Kunststoff) und QR2 (Metall) sind nicht kombinierbar
- Weitere Informationen zu Montage und Toleranzen der verwendbaren Schläuche siehe Kapitel „Technische Informationen“.

Abmessungen



00117246

Materialnummer	Anschluss G	Anschluss D	M	A	B1	B2	C	F	H	P	SW	X
R412005056	Ø 4	Ø 4	M12x1,5	33,6	15,6	16	19,8	16,6	5	17	14	12
R412005057	Ø 6	Ø 6	M14x1,5	37,9	23	17	17,2	15	5	20,5	17	14
R412005375	Ø 8	Ø 8	M16x1,5	41,9	18,6	18,5	25,7	16	6	23	19	16
R412005376	Ø 10	Ø 10	M20x2,0	47,6	21,4	21	30,3	18	6	29	24	19

Materialnummer	Anschluss G	Y	Liefermenge [Stück]	Gewicht [kg]								
R412005056	Ø 4	10	10	0,011								
R412005057	Ø 6	12	10	0,0125								
R412005375	Ø 8	14	10	0,0185								
R412005376	Ø 10	17	10	0,029								

Serie QR1-S Standard

- ▶ Steckverbinder, 3-fach, reduzierend ▶ Steckanschluss, 2x ▶ Ø 6 - Ø 10 ▶ Steckanschluss, 3x ▶ Ø 4 - Ø 8
▶ QR1-S-RMT



00117347

Umgebungstemperatur min./max.
Betriebsdruck min./max.

+0 °C / +60 °C
-0,95 bar / 10 bar

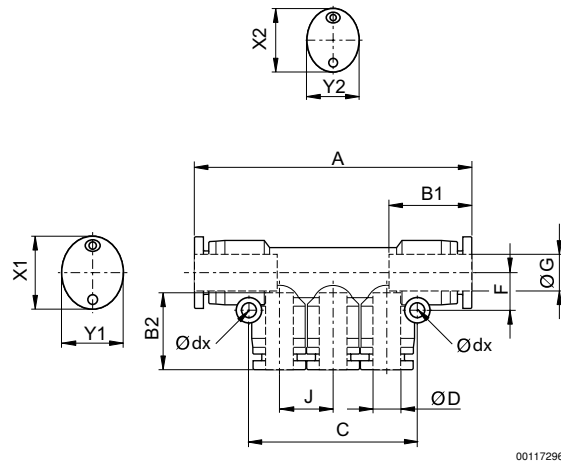
Werkstoffe:
Schraube
Gehäuse
Dichtung
Zahnscheibe
Lösering
Lösering Aufnahme

vernickelt
Polybutylenterephthalat
Acrylnitril-Butadien-Kautschuk
Nichtrostender Stahl
Polyoxymethylen
Zink-Druckguss; Messing, vernickelt

Technische Bemerkungen

- Die Serien QR1 (Kunststoff) und QR2 (Metall) sind nicht kombinierbar
- Weitere Informationen zu Montage und Toleranzen der verwendbaren Schläuche siehe Kapitel „Technische Informationen“.

Abmessungen



00117296

Materialnummer	Anschluss G	Anschluss D	Ødx	A	B1	B2	C	J	F	X1	X2	Y1
R412005346	Ø 6	Ø 4	3,2	59,4	17	16	34	10	8	14	12	12
R412005347	Ø 8	Ø 4	3,2	61,8	18,5	16	34	10	9	16	12	14
R412005348	Ø 8	Ø 6	3,2	61,8	18,5	17	40	12	9	16	14	14
R412005349	Ø 10	Ø 6	4,2	85,4	21	17	42	12	10,5	19	14	17
R412005350	Ø 10	Ø 8	4,2	85,4	21	18,5	48	14	10,5	19	16	17

Materialnummer	Anschluss G	Y2	Liefermenge [Stück]	Gewicht [kg]								
R412005346	Ø 6	10	10	0,0137								
R412005347	Ø 8	10	10	0,0168								
R412005348	Ø 8	12	10	0,0186								
R412005349	Ø 10	12	10	0,0276								
R412005350	Ø 10	14	10	0,0312								

Pneumatische Verbindungstechnik ▶ Verschraubungen mit Steckanschluss

Serie QR1-S Standard

▶ T - Steckverbinder ▶ Steckanschluss ▶ Ø 4 - Ø16 ▶ Steckanschluss ▶ Ø 4 - Ø16 ▶ QR1-S-RTK



Umgebungstemperatur min./max.
Betriebsdruck min./max.

+0 °C / +60 °C
-0,95 bar / 10 bar

Werkstoffe:

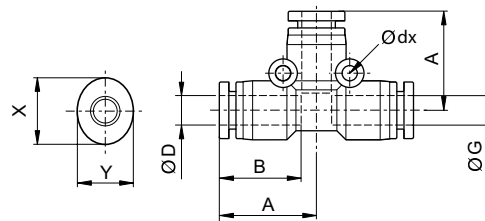
Schraube
Gehäuse
Dichtung
Zahnscheibe
Lösering
Lösering Aufnahme

vernickelt
Polybutylenterephthalat
Acrylnitril-Butadien-Kautschuk
Nichtrostender Stahl
Polyoxymethylen
Zink-Druckguss; Messing, vernickelt

Technische Bemerkungen

- Die Serien QR1 (Kunststoff) und QR2 (Metall) sind nicht kombinierbar
- Weitere Informationen zu Montage und Toleranzen der verwendbaren Schläuche siehe Kapitel „Technische Informationen“.

Abmessungen



00117237

Materialnummer	Anschluss G	Anschluss D	Ø dx	A	B	X	Y	Liefermenge [Stück]	Gewicht [kg]			
2121104000	Ø 4	Ø 4	2,2	18,1	15,6	12	10	10	0,007			
2121106000	Ø 6	Ø 6	3,2	20,4	17,2	14	12	10	0,0094			
2121108000	Ø 8	Ø 8	4,2	22,7	18,4	16	14	10	0,0126			
2121110000	Ø 10	Ø 10	4,2	26,1	21	19	17	10	0,0221			
2121112000	Ø 12	Ø 12	5,2	29,3	22,2	23	21	10	0,0307			
2121114000	Ø 14	Ø 14	4,2	31,7	24,3	25	23	5	0,0409			
R412005025	Ø16	Ø16	4,2	33,3	25,8	27	24	5	0,0523			

Serie QR1-S Standard

▶ T - Steckverbinder, reduzierend ▶ Steckanschluss, 2x ▶ Ø 6 - Ø 12 ▶ Steckanschluss ▶ Ø 4 - Ø 10 ▶ QR1-S-RTR



00117303

Umgebungstemperatur min./max.
Betriebsdruck min./max.

+0 °C / +60 °C
-0,95 bar / 10 bar

Werkstoffe:

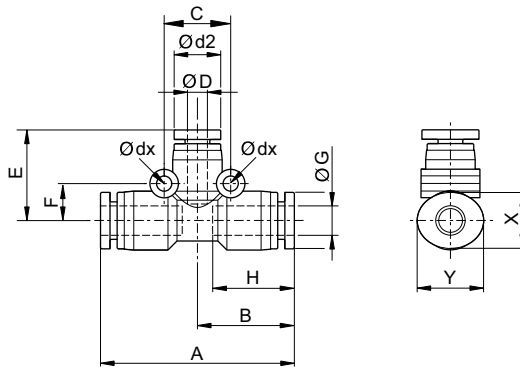
Schraube
Gehäuse
Dichtung
Zahnscheibe
Lösering
Lösering Aufnahme

vernickelt
Polybutylenterephthalat
Acrylnitril-Butadien-Kautschuk
Nichtrostender Stahl
Polyoxymethylen
Zink-Druckguss; Messing, vernickelt

Technische Bemerkungen

- Die Serien QR1 (Kunststoff) und QR2 (Metall) sind nicht kombinierbar
- Weitere Informationen zu Montage und Toleranzen der verwendbaren Schläuche siehe Kapitel „Technische Informationen“.

Abmessungen



00117238

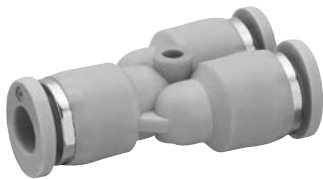
Materialnummer	Anschluss G	Anschluss D	Ø dx	d2	A	B	C	E	F	H	X	Y
R412005026	Ø 6	Ø 4	3,2	10,4	40,8	20,4	14	19,1	7,8	17	14	12
R412005027	Ø 8	Ø 4	4,2	12,4	45,4	22,7	16,4	21	8,6	18,5	16	12
R412005028	Ø 8	Ø 6	4,2	12,4	45,4	22,7	16,4	21,7	8,6	18,5	16	14
R412005029	Ø 10	Ø 6	4,2	14,4	52,2	26,1	18,8	23,7	10,8	21	19	14
R412005030	Ø 10	Ø 8	4,2	14,4	52,2	26,1	18,8	23,4	10,8	21	19	17
R412005031	Ø 12	Ø 8	4,2	17,4	58,6	29,3	23	26	13	22,5	23	17
R412005032	Ø 12	Ø 10	4,2	17,4	58,6	29,3	23	27,1	13	22,5	23	21

Materialnummer	Anschluss G	Liefermenge [Stück]	Gewicht [kg]									
R412005026	Ø 6	10	0,009									
R412005027	Ø 8	10	0,0152									
R412005028	Ø 8	10	0,012									
R412005029	Ø 10	10	0,0237									
R412005030	Ø 10	10	0,02									
R412005031	Ø 12	10	0,0344									
R412005032	Ø 12	10	0,028									

Pneumatische Verbindungstechnik ▶ Verschraubungen mit Steckanschluss

Serie QR1-S Standard

▶ Y - Steckverbinder ▶ Steckanschluss ▶ Ø 4 - Ø 12 ▶ Steckanschluss, 2x ▶ Ø 4 - Ø 12 ▶ QR1-S-RYK



00117317

Umgebungstemperatur min./max.
Betriebsdruck min./max.

+0 °C / +60 °C
-0,95 bar / 10 bar

Werkstoffe:

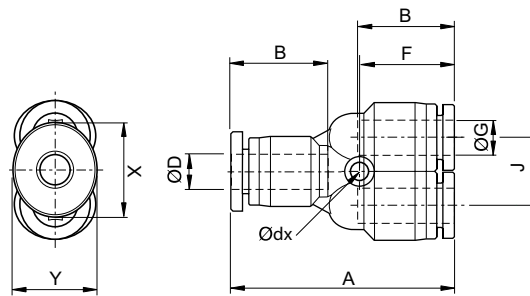
Schraube
Gehäuse
Dichtung
Zahnscheibe
Lösering
Lösering Aufnahme

vernickelt
Polybutylenterephthalat
Acrylnitril-Butadien-Kautschuk
Nichtrostender Stahl
Polyoxymethylen
Zink-Druckguss; Messing, vernickelt

Technische Bemerkungen

- Die Serien QR1 (Kunststoff) und QR2 (Metall) sind nicht kombinierbar
- Weitere Informationen zu Montage und Toleranzen der verwendbaren Schläuche siehe Kapitel „Technische Informationen“.

Abmessungen

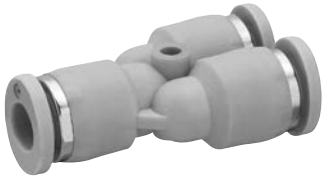


00117252

Materialnummer	Anschluss G	Anschluss D	Ø dx	A	B	J	F	X	Y	Liefermenge [Stück]	Gewicht [kg]
2121804000	Ø 4	Ø 4	2,2	35,9	16	9,6	15,2	12	10	10	0,007
2121806000	Ø 6	Ø 6	3,2	39,4	17	12	17	14	12	10	0,0091
2121808000	Ø 8	Ø 8	3,2	43,5	18,5	14	17,3	16	14	10	0,013
2121810000	Ø 10	Ø 10	4,2	50	21	18	21,5	19	17	10	0,0226
2121812000	Ø 12	Ø 12	4,2	53	22,5	20,8	21	23	21	10	0,0305

Serie QR1-S Standard

▶ Y - Steckverbinder, reduzierend ▶ Steckanschluss ▶ Ø 6 - Ø 12 ▶ Steckanschluss, 2x ▶ Ø 4 - Ø 10 ▶ QR1-S-RYR



00117317

Umgebungstemperatur min./max.
Betriebsdruck min./max.

+0 °C / +60 °C
-0,95 bar / 10 bar

Werkstoffe:

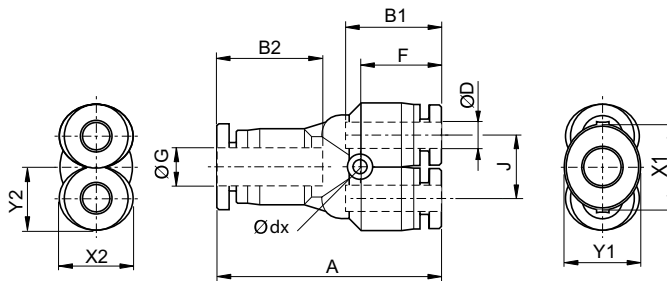
Schraube
Gehäuse
Dichtung
Zahnscheibe
Lösering
Lösering Aufnahme

vernickelt
Polybutylenterephthalat
Acrylnitril-Butadien-Kautschuk
Nichtrostender Stahl
Polyoxymethylen
Zink-Druckguss; Messing, vernickelt

Technische Bemerkungen

- Die Serien QR1 (Kunststoff) und QR2 (Metall) sind nicht kombinierbar
- Weitere Informationen zu Montage und Toleranzen der verwendbaren Schläuche siehe Kapitel „Technische Informationen“.

Abmessungen



00117251

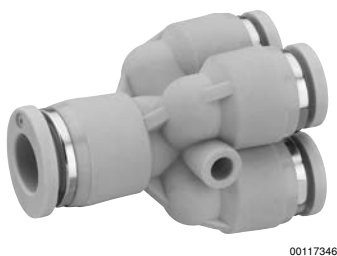
Materialnummer	Anschluss G	Anschluss D	Ø dx	A	B1	B2	J	F	X1	X2	Y1	Y2
2121806040	Ø 6	Ø 4	2,2	36,9	16	17	9,3	15,2	14	12	12	10
R412005081	Ø 8	Ø 4	3,2	40,7	17	18,5	12	16,2	16	12	14	10
2121808060	Ø 8	Ø 6	3,2	40,7	17	18,5	12	16,9	16	14	14	12
2121810080	Ø 10	Ø 8	4,2	49,5	18,5	21	14	20	19	16	17	14
R412005082	Ø 10	Ø 6	4,2	49,5	18,5	21	14	19,4	19	14	17	12
R412005080	Ø 12	Ø 10	4,2	53,5	21	22,5	16	21,5	23	19	21	17
R412005083	Ø 12	Ø 8	4,2	53,5	21	22,5	16	20,2	23	16	17	14

Materialnummer	Anschluss G	Liefermenge [Stück]	Gewicht [kg]									
2121806040	Ø 6	10	0,0076									
R412005081	Ø 8	10	0,0143									
2121808060	Ø 8	10	0,0101									
2121810080	Ø 10	10	0,0164									
R412005082	Ø 10	10	0,0228									
R412005080	Ø 12	10	0,0255									
R412005083	Ø 12	10	0,0331									

Pneumatische Verbindungstechnik ▶ Verschraubungen mit Steckanschluss

Serie QR1-S Standard

- ▶ Y - Steckverbinder, reduzierend, doppelt ▶ Steckanschluss ▶ Ø 6 - Ø 8 ▶ Steckanschluss, 4x ▶ Ø 4 - Ø 6
- ▶ QR1-S-RYD



00117346

Umgebungstemperatur min./max. +0 °C / +60 °C
 Betriebsdruck min./max. -0,95 bar / 10 bar

Werkstoffe:

Schraube

vernickelt

Gehäuse

Polybutylenterephthalat

Dichtung

Acrylnitril-Butadien-Kautschuk

Zahnscheibe

Nichtrostender Stahl

Löseering

Polyoxymethylen

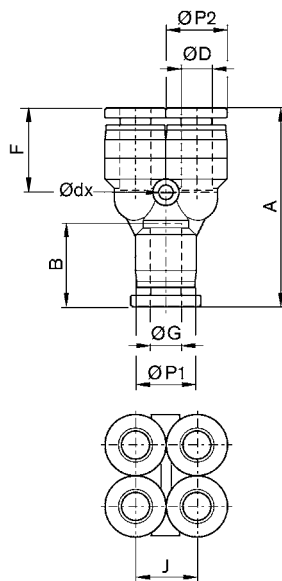
Löseering Aufnahme

Zink-Druckguss; Messing, vernickelt

Technische Bemerkungen

- Die Serien QR1 (Kunststoff) und QR2 (Metall) sind nicht kombinierbar
- Weitere Informationen zu Montage und Toleranzen der verwendbaren Schläuche siehe Kapitel „Technische Informationen“.

Abmessungen



00117295

Materialnummer	An- schluss G	An- schluss D	Ø dx	A	B	F	J	Ø P1	Ø P2	Liefer- menge [Stück]	Gewicht [kg]
R412005344	Ø 6	Ø 4	3,2	37,2	17	14,2	10,4	13	10,4	10	0,0128
R412005345	Ø 8	Ø 6	3,5	40,6	18,5	16,9	13	14,4	13	10	0,0175

Serie QR1-S Standard

▶ X - Steckverbinder ▶ Steckanschluss ▶ Ø 4 - Ø 10 ▶ Steckanschluss, 3x ▶ Ø 4 - Ø 10 ▶ QR1-S-RXS



00117350

Umgebungstemperatur min./max.
Betriebsdruck min./max.

+0 °C / +60 °C
-0,95 bar / 10 bar

Werkstoffe:

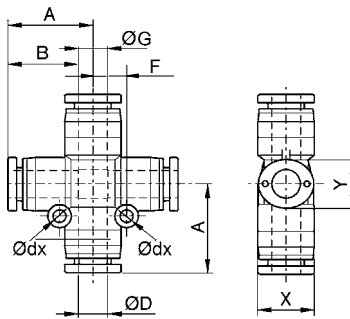
Schraube
Gehäuse
Dichtung
Zahnscheibe
Lösering
Lösering Aufnahme

vernickelt
Polybutylenterephthalat
Acrylnitril-Butadien-Kautschuk
Nichtrostender Stahl
Polyoxymethylen
Zink-Druckguss; Messing, vernickelt

Technische Bemerkungen

- Die Serien QR1 (Kunststoff) und QR2 (Metall) sind nicht kombinierbar
- Weitere Informationen zu Montage und Toleranzen der verwendbaren Schläuche siehe Kapitel „Technische Informationen“.

Abmessungen



00117299

Materialnummer	Anschluss G	Anschluss D	Ø dx	A	B	F	X	Y	Liefermenge [Stück]	Gewicht [kg]		
R412005361	Ø 4	Ø 4	2,2	18,7	16	6	12	10	10	0,009		
R412005362	Ø 6	Ø 6	3,2	20,4	17	8	14	12	10	0,0119		
R412005363	Ø 8	Ø 8	4,2	22,8	18,5	9	16	14	10	0,0162		
R412005364	Ø 10	Ø 10	4,2	26,1	21	12	19	17	10	0,0288		

Pneumatische Verbindungstechnik ▶ Verschraubungen mit Steckanschluss

Serie QR1-S Standard

▶ Gerader Steckanschluss, reduzierend ▶ Steckanschluss ▶ Ø 4 - Ø 12 ▶ Steckhülse ▶ Ø 6 - Ø 14 ▶ QR1-S-RED



00117315

Umgebungstemperatur min./max.
Betriebsdruck min./max.

+0 °C / +60 °C
-0,95 bar / 10 bar

Werkstoffe:

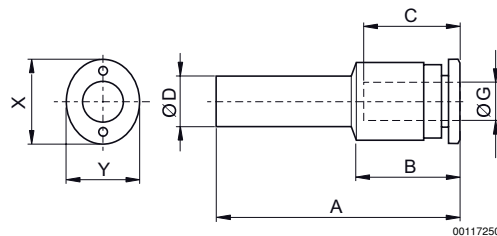
Schraube
Gehäuse
Dichtung
Zahnscheibe
Lösering
Lösering Aufnahme

vernickelt
Polybutylenterephthalat
Acrylnitril-Butadien-Kautschuk
Nichtrostender Stahl
Polyoxymethylen
Zink-Druckguss; Messing, vernickelt

Technische Bemerkungen

- Die Serien QR1 (Kunststoff) und QR2 (Metall) sind nicht kombinierbar
- Weitere Informationen zu Montage und Toleranzen der verwendbaren Schläuche siehe Kapitel „Technische Informationen“.

Abmessungen



00117250

Materialnummer	Anschluss G	Anschluss D	A	B	C	X	Y	Liefermenge [Stück]	Gewicht [kg]			
2121706040	Ø 4	Ø 6	40,6	18,2	16	12	10	10	0,0032			
2121708040	Ø 4	Ø 8	42,6	18,2	16	12	10	10	0,0038			
2121708060	Ø 6	Ø 8	43,3	19,2	17	14	12	10	0,0042			
2121710040	Ø 4	Ø 10	41,3	17,6	16	12	10	10	0,0037			
2121710060	Ø 6	Ø 10	45,3	19,2	17	14	12	10	0,0049			
2121710080	Ø 8	Ø 10	47,4	20,5	18,5	16	14	10	0,0061			
2121712060	Ø 6	Ø 12	48,2	19,2	17	14	12	10	0,0059			
2121712080	Ø 8	Ø 12	49,4	20,5	18,5	16	14	10	0,007			
2121712100	Ø 10	Ø 12	52	23	21	19	17	10	0,0099			
2121714080	Ø 8	Ø 14	55,4	20,4	18,5	16	14	10	0,0085			
2121714100	Ø 10	Ø 14	58	23	21	19	17	10	0,013			
2121714120	Ø 12	Ø 14	60,3	25,3	22,5	23	21	10	0,0151			

Serie QR1-S Standard

▶ Winkelsteckanschluss ▶ Steckhülse ▶ Ø 4 - Ø 12 ▶ Steckanschluss ▶ Ø 4 - Ø 12 ▶ QR1-S-RVA



00117305

Umgebungstemperatur min./max.
Betriebsdruck min./max.

+0 °C / +60 °C
-0,95 bar / 10 bar

Werkstoffe:

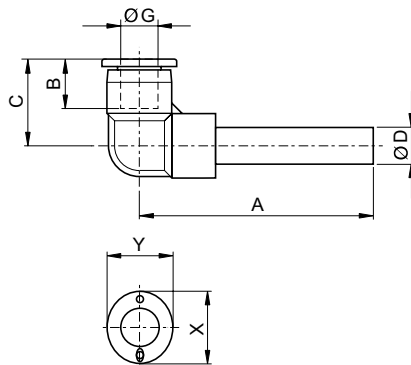
Schraube
Gehäuse
Dichtung
Zahnscheibe
Lösering
Lösering Aufnahme

vernickelt
Polybutylenterephthalat
Acrylnitril-Butadien-Kautschuk
Nichtrostender Stahl
Polyoxymethylen
Zink-Druckguss; Messing, vernickelt

Technische Bemerkungen

- Die Serien QR1 (Kunststoff) und QR2 (Metall) sind nicht kombinierbar
- Weitere Informationen zu Montage und Toleranzen der verwendbaren Schläuche siehe Kapitel „Technische Informationen“.

Abmessungen



00117240

Materialnummer	Anschluss G	Anschluss D	A	B	C	X	Y	Liefermenge [Stück]	Gewicht [kg]			
2121304040	Ø 4	Ø 4	32,6	16	18,7	12	10	10	0,0047			
2121306060	Ø 6	Ø 6	37	17	21,1	14	12	10	0,0054			
2121308080	Ø 8	Ø 8	42	18,5	22,8	16	14	10	0,008			
2121310100	Ø 10	Ø 10	48	21	26,1	19	17	10	0,015			
R412005036	Ø 12	Ø 12	53,9	22,5	24,3	23	21	10	0,0214			

Pneumatische Verbindungstechnik ▶ Verschraubungen mit Steckanschluss

Serie QR1-S Standard

▶ Winkelsteckanschluss ▶ Stechhülse lang ▶ Ø 4 - Ø 12 ▶ Steckanschluss ▶ Ø 4 - Ø 12 ▶ QR1-S-RLL



Umgebungstemperatur min./max.
Betriebsdruck min./max.

+0 °C / +60 °C
-0,95 bar / 10 bar

Werkstoffe:

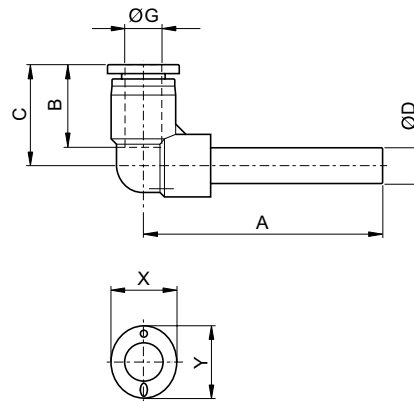
Schraube
Gehäuse
Dichtung
Zahnscheibe
Lösering
Lösering Aufnahme

vernickelt
Polybutylenterephthalat
Acrylnitril-Butadien-Kautschuk
Nichtrostender Stahl
Polyoxymethylen
Zink-Druckguss; Messing, vernickelt

Technische Bemerkungen

- Die Serien QR1 (Kunststoff) und QR2 (Metall) sind nicht kombinierbar
- Weitere Informationen zu Montage und Toleranzen der verwendbaren Schläuche siehe Kapitel „Technische Informationen“.

Abmessungen



00117241

Materialnummer	Anschluss G	Anschluss D	A	B	C	X	Y	Liefermenge [Stück]	Gewicht [kg]			
R412005039	Ø 4	Ø 4	43,6	16	18,7	12	10	10	0,004			
R412005040	Ø 6	Ø 6	47,5	17	21,1	14	12	10	0,0055			
R412005041	Ø 8	Ø 8	54,5	18,5	22,8	16	14	10	0,0085			
R412005042	Ø 10	Ø 10	62	21	26,1	19	17	10	0,0135			
R412005043	Ø 12	Ø 12	69,9	22,5	29,3	23	21	10	0,0192			

Serie QR1-S Standard

▶ Winkelsteckanschluss ▶ Steckanschluss reduzierend ▶ Ø 4 - Ø 8 ▶ Steckhülse ▶ Ø 6 - Ø 10 ▶ QR1-S-RVR



00117307

Umgebungstemperatur min./max.
Betriebsdruck min./max.

+0°C / +60°C
-0,95 bar / 10 bar

Werkstoffe:

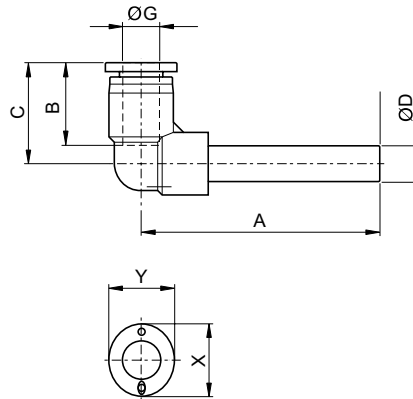
Schraube
Gehäuse
Dichtung
Zahnscheibe
Lösering
Lösering Aufnahme

vernickelt
Polybutylenterephthalat
Acrylnitril-Butadien-Kautschuk
Nichtrostender Stahl
Polyoxymethylen
Zink-Druckguss; Messing, vernickelt

Technische Bemerkungen

- Die Serien QR1 (Kunststoff) und QR2 (Metall) sind nicht kombinierbar
- Weitere Informationen zu Montage und Toleranzen der verwendbaren Schläuche siehe Kapitel „Technische Informationen“.

Abmessungen



00117242

Materialnummer	Anschluss G	Anschluss D	A	B	C	X	Y	Liefermenge [Stück]	Gewicht [kg]			
2121304060	Ø 4	Ø 6	33,3	17	18,7	12	10	10	0,005			
2121306080	Ø 6	Ø 8	41,3	18,5	21,1	14	12	10	0,007			
R412005034	Ø 8	Ø 10	43,6	21	22,8	16	14	10	0,011			

Pneumatische Verbindungstechnik ▶ Verschraubungen mit Steckanschluss

Serie QR1-S Standard

▶ T - Steckanschluss ▶ Stechhülse ▶ Ø 6 - Ø 12 ▶ Steckanschluss, 2x ▶ Ø 6 - Ø 12 ▶ QR1-S-RTC



00119357

Umgebungstemperatur min./max.
Betriebsdruck min./max.

+0 °C / +60 °C
-0,95 bar / 10 bar

Werkstoffe:

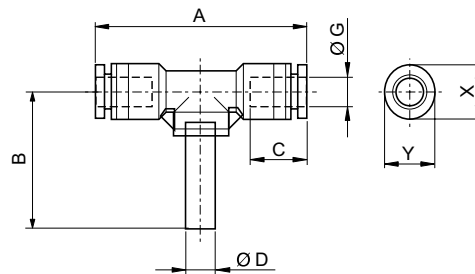
Schraube
Gehäuse
Dichtung
Zahnscheibe
Lösering
Lösering Aufnahme

vernickelt
Polybutylenterephthalat
Acrylnitril-Butadien-Kautschuk
Nichtrostender Stahl
Polyoxymethylen
Zink-Druckguss; Messing, vernickelt

Technische Bemerkungen

- Die Serien QR1 (Kunststoff) und QR2 (Metall) sind nicht kombinierbar
- Weitere Informationen zu Montage und Toleranzen der verwendbaren Schläuche siehe Kapitel „Technische Informationen“.

Abmessungen



00119356

Materialnummer	Anschluss G	Anschluss D	A	B	C	X	Y	Liefermenge [Stück]	Gewicht [kg]			
2122706000	Ø 6	Ø 6	40,6	42,6	17	14	12	10	0,0085			
2122708000	Ø 8	Ø 8	45,7	45,2	18,5	16	14	10	0,0127			
R412010596	Ø 12	Ø 12	58	53	22,5	23	21	10	0,032			

Serie QR1-S Standard

▶ Y - Steckanschluss ▶ Steckhülse ▶ Ø 4 - Ø 12 ▶ Steckanschluss, 2x ▶ Ø 4 - Ø 12 ▶ QR1-S-RY2



00117343

Umgebungstemperatur min./max.
Betriebsdruck min./max.

+0 °C / +60 °C
-0,95 bar / 10 bar

Werkstoffe:

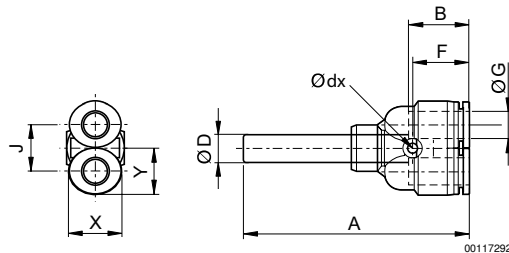
Schraube
Gehäuse
Dichtung
Zahnscheibe
Lösering
Lösering Aufnahme

vernickelt
Polybutylenterephthalat
Acrylnitril-Butadien-Kautschuk
Nichtrostender Stahl
Polyoxymethylen
Zink-Druckguss; Messing, vernickelt

Technische Bemerkungen

- Die Serien QR1 (Kunststoff) und QR2 (Metall) sind nicht kombinierbar
- Weitere Informationen zu Montage und Toleranzen der verwendbaren Schläuche siehe Kapitel „Technische Informationen“.

Abmessungen



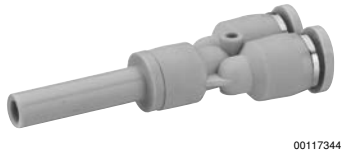
00117292

Materialnummer	Anschluss G	Anschluss D	Ø dx	A	B	J	F	X	Y	Liefermenge [Stück]	Gewicht [kg]
R412005332	Ø 4	Ø 4	2,2	48,8	16	9,6	15,2	12	10	10	0,0072
R412005333	Ø 6	Ø 6	3,2	54,7	17	12	16,9	14	12	10	0,0085
R412005334	Ø 8	Ø 8	3,2	62,7	18,5	14	20,2	16	14	10	0,0123
R412005335	Ø 10	Ø 10	4,2	71,2	21	18	21,5	19	17	10	0,0231
R412005336	Ø 12	Ø 12	4,2	77,7	22,5	20,8	21,5	23	21	10	0,0308

Pneumatische Verbindungstechnik ▶ Verschraubungen mit Steckanschluss

Serie QR1-S Standard

▶ Y - Steckanschluss, reduzierend ▶ Steckanschluss, 2x ▶ Ø 4 - Ø 10 ▶ Steckhülse ▶ Ø 6 - Ø 12 ▶ QR1-S-R2R



Umgebungstemperatur min./max.
Betriebsdruck min./max.

+0 °C / +60 °C
-0,95 bar / 10 bar

Werkstoffe:

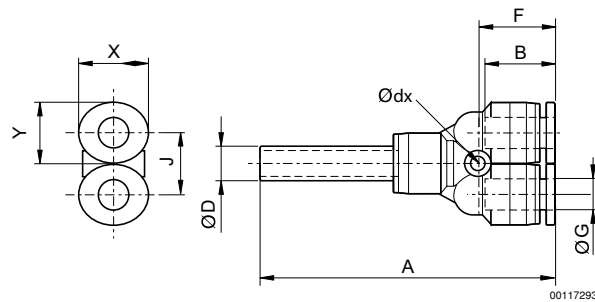
Schraube
Gehäuse
Dichtung
Zahnscheibe
Lösering
Lösering Aufnahme

vernickelt
Polybutylenterephthalat
Acrylnitril-Butadien-Kautschuk
Nichtrostender Stahl
Polyoxymethylen
Zink-Druckguss; Messing, vernickelt

Technische Bemerkungen

- Die Serien QR1 (Kunststoff) und QR2 (Metall) sind nicht kombinierbar
- Weitere Informationen zu Montage und Toleranzen der verwendbaren Schläuche siehe Kapitel „Technische Informationen“.

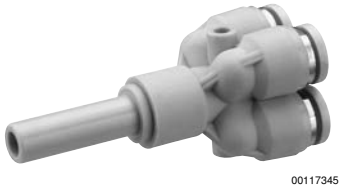
Abmessungen



Materialnummer	Anschluss G	Anschluss D	Ø dx	A	B	J	F	X	Y	Liefermenge [Stück]	Gewicht [kg]
R412005337	Ø 4	Ø 6	2,2	55,2	17	9,6	14	12	10	10	0,0073
R412005338	Ø 6	Ø 8	3,2	58,7	18,5	12	16,9	14	12	10	0,0092
R412005339	Ø 8	Ø 10	3,2	64,7	21	14	17,2	16	14	10	0,0134
R412005340	Ø 10	Ø 12	4,2	75,2	22,5	18	21,6	19	17	10	0,0241

Serie QR1-S Standard

▶ Y - Steckanschluss, reduzierend, doppelt ▶ Steckhülse ▶ Ø 4 ▶ Steckanschluss, 4x ▶ Ø 6 - Ø 8 ▶ QR1-S-RY4



00117345

Umgebungstemperatur min./max.
Betriebsdruck min./max.

+0 °C / +60 °C
-0,95 bar / 10 bar

Werkstoffe:

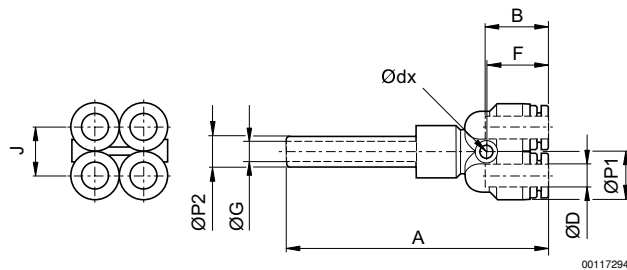
Schraube
Gehäuse
Dichtung
Zahnscheibe
Lösering
Lösering Aufnahme

vernickelt
Polybutylenterephthalat
Acrylnitril-Butadien-Kautschuk
Nichtrostender Stahl
Polyoxymethylen
Zink-Druckguss; Messing, vernickelt

Technische Bemerkungen

- Die Serien QR1 (Kunststoff) und QR2 (Metall) sind nicht kombinierbar
- Weitere Informationen zu Montage und Toleranzen der verwendbaren Schläuche siehe Kapitel „Technische Informationen“.

Abmessungen



00117294

Materialnummer	Anschluss G	Anschluss D	Ødx	A	B	F	J	ØP1	ØP2	Liefermenge [Stück]	Gewicht [kg]
R412005341	Ø 4	Ø 6	3,2	55,2	16	14,2	10,4	10,4	13	10	0,0128
R412005342	Ø 4	Ø 8	3,5	59,7	16	16,9	10,4	10,4	13	10	0,0135

Pneumatische Verbindungstechnik ▶ Verschraubungen mit Steckanschluss

Serie QR1-S Standard

▶ Verschlusskappe ▶ Steckanschluss ▶ Ø 4 - Ø 12 ▶ QR1-S-RCA



00117351

Umgebungstemperatur min./max.
Betriebsdruck min./max.

+0°C / +60°C
-0,95 bar / 10 bar

Werkstoffe:

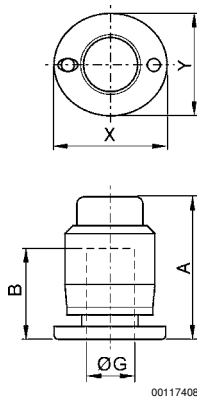
Schraube
Gehäuse
Dichtung
Zahnscheibe
Lösering
Lösering Aufnahme

vernickelt
Polybutylenterephthalat
Acrylnitril-Butadien-Kautschuk
Nichtrostender Stahl
Polyoxymethylen
Zink-Druckguss; Messing, vernickelt

Technische Bemerkungen

- Die Serien QR1 (Kunststoff) und QR2 (Metall) sind nicht kombinierbar
- Weitere Informationen zu Montage und Toleranzen der verwendbaren Schläuche siehe Kapitel „Technische Informationen“.

Abmessungen



00117408

Materialnummer	Anschluss G	A	B	X	Y	Liefermenge [Stück]	Gewicht [kg]				
R412005111	Ø 4	17,7	16	12	10	20	0,0022				
R412005112	Ø 6	18,7	17	14	12	20	0,003				
R412005113	Ø 8	20,5	18,5	16	14	20	0,0041				
R412005114	Ø 10	23,5	21	19	17	20	0,0072				
R412005115	Ø 12	25,5	22,5	23	21	20	0,0098				

Serie QR1-S Standard

▶ Verschlussstecker ▶ Steckhülse ▶ Ø 4 - Ø16 ▶ QR1-S-RBS



00136364

Umgebungstemperatur min./max.
Betriebsdruck min./max.

+0 °C / +60 °C
-0,95 bar / 10 bar

Werkstoffe:

Schraube

Gehäuse

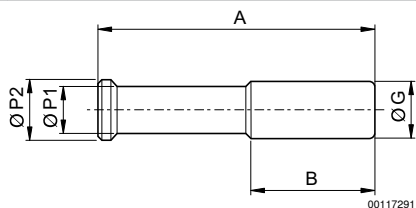
vernickelt

Polybutylenterephthalat

Technische Bemerkungen

- Die Serien QR1 (Kunststoff) und QR2 (Metall) sind nicht kombinierbar
- Weitere Informationen zu Montage und Toleranzen der verwendbaren Schläuche siehe Kapitel „Technische Informationen“.

Abmessungen



Materialnummer	Anschluss G	A	B	Ø P1	Ø P2	Liefermenge [Stück]	Gewicht [kg]				
2123204000	Ø 4	28	16	3	4	20	0,0004				
2123206000	Ø 6	32	17	4	6	20	0,0007				
2123208000	Ø 8	39	25	5	9	20	0,0014				
2123210000	Ø 10	42	21	8	10	20	0,002				
2123212000	Ø 12	44	30	8	12	20	0,0036				
2123214000	Ø 14	45	24,6	8	14	10	0,005				
R412005331	Ø16	46	24,8	10	16	10	0,004				

Pneumatische Verbindungstechnik ▶ Verschraubungen mit Steckanschluss

Serie QR1-S Standard

▶ Stutzen ▶ Steckhülse ▶ Ø 4 - Ø 12 ▶ Steckhülse ▶ Ø 4 - Ø 12 ▶ QR1-S-RDS



00117340

Umgebungstemperatur min./max.
Betriebsdruck min./max.

+0 °C / +60 °C
-0,95 bar / 10 bar

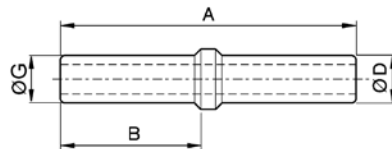
Werkstoffe:
Schraube
Gehäuse

vernickelt
Polybutylenterephthalat

Technische Bemerkungen

- Die Serien QR1 (Kunststoff) und QR2 (Metall) sind nicht kombinierbar
- Weitere Informationen zu Montage und Toleranzen der verwendbaren Schläuche siehe Kapitel „Technische Informationen“.

Abmessungen



00117289

Materialnummer	An- schluss G	An- schluss D	A	B	Liefer- menge [Stück]	Gewicht [kg]						
2123104000	Ø 4	Ø 4	35	16	20	0,0005						
2123106000	Ø 6	Ø 6	37	17	20	0,0009						
2123108000	Ø 8	Ø 8	39,5	18,5	20	0,0017						
2123110000	Ø 10	Ø 10	46	21	20	0,003						
2123112000	Ø 12	Ø 12	50	22,5	20	0,0044						

Serie QR1-S Standard

▶ Stutzen, reduzierend ▶ Steckhülse ▶ Ø 6 - Ø 12 ▶ Steckhülse ▶ Ø 4 - Ø 10 ▶ QR1-S-RDR



00117341

Umgebungstemperatur min./max.
Betriebsdruck min./max.

+0 °C / +60 °C
-0,95 bar / 10 bar

Werkstoffe:

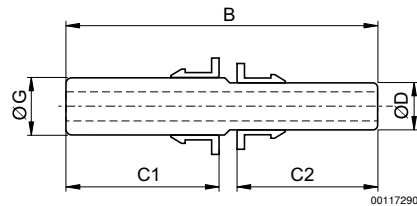
Schraube
Gehäuse

vernickelt
Polybutylenterephthalat

Technische Bemerkungen

- Die Serien QR1 (Kunststoff) und QR2 (Metall) sind nicht kombinierbar
- Weitere Informationen zu Montage und Toleranzen der verwendbaren Schläuche siehe Kapitel „Technische Informationen“.

Abmessungen



00117290

Materialnummer	An- schluss G	An- schluss D	B	C1	C2	Liefer- menge [Stück]	Gewicht [kg]					
R412005323	Ø 6	Ø 4	36	17	16	10	0,0007					
R412005324	Ø 8	Ø 4	38	18,9	18	10	0,0009					
R412005325	Ø 8	Ø 6	39	18,5	17	10	0,0015					
R412005326	Ø 10	Ø 6	42	21,9	19	10	0,0016					
R412005327	Ø 10	Ø 8	43	21	18,5	10	0,0028					
R412005328	Ø 12	Ø 8	45	23,9	20	10	0,0026					
R412005329	Ø 12	Ø 10	48	22,5	21	10	0,0049					

AVENTICS GmbH
Ulmer Straße 4
30880 Laatzen
Tel. +49 511 2136-0
Fax +49 511 2136-269
www.aventics.com
info@aventics.com



Weitere Adressen finden Sie unter
www.aventics.com/contact

Verwenden Sie die dargestellten AVENTICS Produkte ausschließlich im industriellen Bereich. Lesen Sie die Produkt-Dokumentation gründlich und vollständig, bevor Sie das Produkt verwenden. Beachten Sie die geltenden Vorschriften und Gesetze des jeweiligen Landes. Bei Integration des Produktes in Applikationen beachten Sie die Angaben des Herstellers der Anlage zur sicheren Anwendung der Produkte. Die angegebenen Daten dienen allein der Produktbeschreibung. Eine Aussage über eine bestimmte Beschaffenheit oder eine Eignung für einen bestimmten Einsatzzweck kann aus unseren Angaben nicht abgeleitet werden. Die Angaben entbinden den Verwender nicht von eigenen Beurteilungen und Prüfungen. Es ist zu beachten, dass die Produkte einem natürlichen Verschleiß- und Alterungsprozess unterliegen.

25-01-2016